

**ONEAL**  
AUDIO

QUALIDADE E CONFIABILIDADE EM ÁUDIO

[WWW.ONEAL.COM.BR](http://WWW.ONEAL.COM.BR)

CATÁLOGO 2015

## POWERS PRO LINE

A linha Pro de amplificadores Oneal foi desenvolvida dentro do que há de mais atual em concepção de qualidade e confiabilidade em áudio. Utiliza tecnologia de classe de amplificação multi-estágio que proporciona alto rendimento com timbre cristalino em todas as frequências. O super dimensionamento de seu circuito eletrônico e sua ótima dissipação garantem respostas firmes e fortes nas "baixas frequências" possuindo uma sustentação nos picos de graves e sub-graves que vão surpreender você. Seu sistema de proteção de temperatura é o único com dois estágios de proteção monitorados por Leds no painel do aparelho. Aliado a proteção de curto e alto rendimento garantem robustez e confiabilidade ao equipamento atendendo a expectativa dos mais exigentes profissionais do mercado de áudio. Deve-se observar atentamente que o rendimento da linha Pro é especificado com alimentação 220Vac. É importante saber que a voltagem de alimentação é fator determinante para o rendimento de potência do amplificador. Ex: Aparelhos de 3.200W/RMS/2r especificados em 230Vac, equivalem a 2.930W/RMS/2r em 220Vac.

### 5000 PRO



- 5000 Wrms em 2 Ohms
- 3200 Wrms em 4 Ohms
- 1800 Wrms em 8 Ohms
- Proteção Eletrônica Dupla Individual por Canal
- Turbo Ventilação Dupla Individual por Canal
- Entradas Balanceadas (BI)
- Sistema Auto Ramp de Acionamento (ARP)
- Proteção Contra Curto (SCP)
- Circuito Clip Limiter Inteligente (CLP)
- Chave Stereo, Mono e Bridge
- Chave de Aterramento (Lift)
- Dimensões (Alt.xLarg.xProf.)145x483x570mm

### 4004 PRO



- 4000 Wrms em 4 Ohms
- 2560 Wrms em 8 Ohms
- Proteção Eletrônica Dupla Individual por Canal
- Turbo Ventilação Dupla Individual por Canal
- Entradas Balanceadas (BI)
- Sistema Auto Ramp de Acionamento (ARP)
- Proteção Contra Curto (SCP)
- Circuito Clip Limiter Inteligente (CLP)
- Chave Stereo, Mono e Bridge
- Chave de Aterramento (Lift)
- Dimensões (Alt.xLarg.xProf.)145x483x500mm

### 3200 PRO



- 3200 Wrms em 2 Ohms
- 2000 Wrms em 4 Ohms
- 1010 Wrms em 8 Ohms
- Proteção Eletrônica Dupla Individual por Canal
- Turbo Ventilação Dupla Individual por Canal
- Entradas Balanceadas (BI)
- Sistema Auto Ramp de Acionamento (ARP)
- Proteção Contra Curto (SCP)
- Circuito Clip Limiter Inteligente (CLP)
- Chave Stereo, Mono e Bridge
- Chave de Aterramento (Lift)
- Dimensões (Alt.xLarg.xProf.)145x483x500mm

### 2000 PRO



- 2000 Wrms em 2 Ohms
- 1440 Wrms em 4 Ohms
- 840 Wrms em 8 Ohms
- Proteção Eletrônica Dupla Individual por Canal
- Turbo Ventilação
- Entradas Balanceadas (BI)
- Sistema Auto Ramp de Acionamento (ARP)
- Proteção Contra Curto (SCP)
- Circuito Clip Limiter Inteligente (CLP)
- Chave Stereo, Mono e Bridge
- Chave de Aterramento (Lift)
- Dimensões (Alt.xLarg.xProf.)145x483x500mm

### 1000 PRO



- 1000 Wrms em 2 Ohms
- 660 Wrms em 4 Ohms
- 320 Wrms em 8 Ohms
- Proteção Eletrônica Dupla Individual por Canal
- Turbo Ventilação
- Entradas Balanceadas (BI)
- Sistema Auto Ramp de Acionamento (ARP)
- Proteção Contra Curto (SCP)
- Circuito Clip Limiter Inteligente (CLP)
- Chave Stereo, Mono e Bridge
- Chave de Aterramento (Lift)
- Dimensões (Alt.xLarg.xProf.) 112x483x500mm

## POWERS OP LINE

A nova geração de amplificadores Oneal da linha OP foi projetada para utilização em sistemas de pequeno, médio e grande porte. O novo sistema de ventilação inteligente (ICS) e o exclusivo sistema de proteção térmica (ETP), que dispensa o uso do modelo convencional de proteção através de reles e termostatos, garantem menor ruído no ambiente e maior confiabilidade e robustez ao equipamento. Com respostas de frequências planas que vão de 12Hz a 70 KHz, seu timbre possui graves suaves e agudos cristalinos que resultam em respostas mais fiéis para qualquer tipo de reprodução.

### OP 8502



- 1000 Wrms **por Canal em 2 Ohms**
- 615 Wrms **por Canal em 4 Ohms**
- 380 Wrms **por Canal em 8 Ohms**
- Proteção Contra Curto (SCP)
- Proteção Térmica Eletrônica (ETP)
- Entradas Balanceadas (BI)
- Sistema Auto Ramp de Acionamento (ARP)
- Sistema de Ventilação Inteligente (ICS)
- Circuito Clip Limiter Inteligente (CLP)
- Chave Stereo, Mono e Bridge
- Chave de Aterramento (Lift)
- Dimensões (Alt.xLarg.xProf.) 140x483x370mm

### OP 8500



- 1000 Wrms **por Canal em 4 Ohms**
- 615 Wrms **por Canal em 8 Ohms**
- Proteção Contra Curto (SCP)
- Proteção Térmica Eletrônica (ETP)
- Entradas Balanceadas (BI)
- Sistema Auto Ramp de Acionamento (ARP)
- Sistema de Ventilação Inteligente (ICS)
- Circuito Clip Limiter Inteligente (CLP)
- Chave Stereo, Mono e Bridge
- Chave de Aterramento (Lift)
- Dimensões (Alt.xLarg.xProf.) 140x483x370mm

### OP 7502



- 700 Wrms **por Canal em 2 Ohms**
- 450 Wrms **por Canal em 4 Ohms**
- 275 Wrms **por Canal em 8 Ohms**
- Proteção Contra Curto (SCP)
- Proteção Térmica Eletrônica (ETP)
- Entradas Balanceadas (BI)
- Sistema Auto Ramp de Acionamento (ARP)
- Sistema de Ventilação Inteligente (ICS)
- Circuito Clip Limiter Inteligente (CLP)
- Chave Stereo, Mono e Bridge
- Chave de Aterramento (Lift)
- Dimensões (Alt.xLarg.xProf.) 140x483x340mm

### OP 7500



- 650 Wrms **por Canal em 4 Ohms**
- 400 Wrms **por Canal em 8 Ohms**
- Proteção Contra Curto (SCP)
- Proteção Térmica Eletrônica (ETP)
- Entradas Balanceadas (BI)
- Sistema Auto Ramp de Acionamento (ARP)
- Sistema de Ventilação Inteligente (ICS)
- Circuito Clip Limiter Inteligente (CLP)
- Chave Stereo, Mono e Bridge
- Chave de Aterramento (Lift)
- Dimensões (Alt.xLarg.xProf.) 140x483x340mm

### OP 5500



- 500 Wrms **por Canal em 4 Ohms**
- 290 Wrms **por Canal em 8 Ohms**
- Proteção Contra Curto (SCP)
- Proteção Térmica Eletrônica (ETP)
- Entradas Balanceadas (BI)
- Sistema Auto Ramp de Acionamento (ARP)
- Sistema de Ventilação Inteligente (ICS)
- Circuito Clip Limiter Inteligente (CLP)
- Chave Stereo, Mono e Bridge
- Chave de Aterramento (Lift)
- Dimensões (Alt.xLarg.xProf.) 140x483x340mm

OP 3500



- 350 Wrms **por Canal em 4 Ohms**
- 210 Wrms **por Canal em 8 Ohms**
- Proteção Contra Curto (SCP)
- Proteção Térmica Eletrônica (ETP)
- Sistema de Ventilação Inteligente (ICS)
- Dimensões (Alt.xLarg.xProf.) 140x483x345mm

OP 2700



- 250 Wrms **por Canal em 4 Ohms**
- 165 Wrms **por Canal em 8 Ohms**
- Proteção Contra Curto (SCP)
- Proteção Térmica Eletrônica (ETP)
- Sistema de Ventilação Inteligente (ICS)
- Dimensões (Alt.xLarg.xProf.) 110x483x335mm

OP 2300



- 200 Wrms **por Canal em 4 Ohms**
- 120 Wrms **por Canal em 8 Ohms**
- Proteção Contra Curto (SCP)
- Proteção Térmica Eletrônica (ETP)
- Sistema de Ventilação Inteligente (ICS)
- Dimensões (Alt.xLarg.xProf.) 110x483x335mm

OP 2000



- 145 Wrms **por Canal em 4 Ohms**
- 90 Wrms **por Canal em 8 Ohms**
- Proteção Contra Curto (SCP)
- Proteção Térmica Eletrônica (ETP)
- Sistema de Ventilação Inteligente (ICS)
- Dimensões (Alt.xLarg.xProf.) 110x483x225mm

OP 1600



- 110 Wrms **por Canal em 4 Ohms**
- 80 Wrms **por Canal em 8 Ohms**
- Proteção Contra Curto (SCP)
- Proteção Térmica Eletrônica (ETP)
- Sistema de Ventilação Inteligente (ICS)
- Dimensões (Alt.xLarg.xProf.) 110x483x225mm

OP 750



- Amplificador 1 Canal
- 100 Wrms em 4 Ohms
- 65 Wrms em 8 Ohms
- Proteção Contra Curto (SCP)
- Dimensões (Alt.xLarg.xProf.) 100x272x173 mm
- Peso 3,5 Kg

# CABEÇOTES MULTIUSO

Os cabeçotes Oneal são os mais completos do mercado, a linha conta com Entrada SD/USB com Controle de busca por pasta (Folder Search), Controle remoto e Display LCD. Os modelos Om 2070 e Om 770 possui a função "Ding Dong com controle de volume". Todos se destacam pela versatilidade e facilidade nas operações de instalação e uso.

OM 2070



- Amplificador Multiuso de 5 Canais
- 250 Wrms em 4 Ohms - 180 Wrms em 8 Ohms
- Entrada SD/USB com Controle de Busca por Pasta
- Rádio FM
- Tecla Ding Dong
- Controle Remoto
- Display LCD
- Entrada Mic Bal. e Switch/Footswitch por Canal
- Entrada Auxiliar CD/DVD/MP3-4
- Equalização de 3 Vias no Master
- Saída de Gravação
- Saída de Linha
- Tecla de Equalização Turbo Loud
- Proteção Contra Curto (SCP)
- Proteção Térmica Eletrônica (ETP)
- Sistema de Ventilação Inteligente (ICS)
- Tensão AC 120/240 Volts
- Chave Seletora 4 Ohms/70 Volts
- Chave Seletora 70 Volts/210 Volts
- Dimensões (Alt.xLarg.xProf.) 110x483x225mm
- Peso 9,5 Kg

OM 770



- Amplificador Multiuso de 5 Canais
- 180 Wrms em 4 Ohms - 120 Wrms em 8 Ohms
- Entrada SD/USB com Controle de Busca por Pasta
- Rádio FM
- Tecla Ding Dong
- Controle Remoto
- Display LCD
- Entrada Mic Bal. e Switch/Footswitch por Canal
- Entrada Auxiliar CD/DVD/MP3-4
- Equalização de 3 Vias no Master
- Saída de Gravação
- Saída de Linha
- Tecla de Equalização Turbo Loud
- Proteção Contra Curto (SCP)
- Proteção Térmica Eletrônica (ETP)
- Sistema de Ventilação Inteligente (ICS)
- Tensão AC 120/240 Volts
- Chave Seletora 4 Ohms/70 Volts
- Chave Seletora 70 Volts/210 Volts
- Dimensões (Alt.xLarg.xProf.) 110x483x225mm
- Peso 7,8 Kg

OM 730



- Amplificador Multiuso de 5 Canais
- 180 Wrms em 4 Ohms - 120 Wrms em 8 Ohms
- Entrada SD/USB com Controle de Busca por Pasta
- Rádio FM
- Controle Remoto
- Display LCD
- Entrada Mic. Bal. e Linha por Canal
- Entrada Auxiliar CD/DVD/MP3-4
- Equalização de 3 Vias no Master
- Saída de Gravação
- Saída de Linha
- Tecla de Equalização Turbo Loud
- Proteção Contra Curto (SCP)
- Proteção Térmica Eletrônica (ETP)
- Sistema de Ventilação Inteligente (ICS)
- Tensão AC 120/240 Volts
- Dimensões (Alt.xLarg.xProf.) 110x483x225mm
- Peso 5,4 Kg

OM 712



- Amplificador Multiuso de 5 Canais
- 180 Wrms em 4 Ohms - 120 Wrms em 8 Ohms
- Entrada SD/USB com Controle de Busca por Pasta
- Controle Remoto
- Display LCD
- Entrada Mic. Bal. e Linha por Canal
- Entrada Auxiliar CD/DVD/MP3-4
- Equalização de 3 Vias no Master
- Saída de Gravação
- Saída de Linha
- Tecla de Equalização Turbo Loud
- Proteção Contra Curto (SCP)
- Proteção Térmica Eletrônica (ETP)
- Sistema de Ventilação Inteligente (ICS)
- Tensão AC 120/240 Volts - 12 Volts
- Dimensões (Alt.xLarg.xProf.) 110x483x225mm
- Peso 5,4 Kg

OM 400



- Amplificador Multiuso
- 100 Wrms em 4 Ohms
- 65 Wrms em 8 Ohms
- Equalização de 3 Vias (Low, Mid e High)
- Proteção Contra Curto (SCP)
- Dimensões (Alt.xLarg.xProf.) 100x272x173 mm
- Peso 3,5 Kg

## EQUALIZADORES

Com recursos por canal de VU, tecla Bypass, controle de ganho, atuação de 12 dB reais nos cortes de frequência e o exclusivo sistema Three Band Range disponível no modelo OGE 3120, os equalizadores Oneal tem o melhor custo-benefício do mercado nesta classe de periféricos.

OGE 3120



- 31 Bandas Stereo
- Tecla Bypass Individual por Canal com Led Indicador
- 12 dB de Atuação (+12/-12dB)
- 2 Entradas Balanceadas (P10 ¼ e XLR Fêmea)
- 2 Saídas Balanceadas (P10 ¼ e XLR Macho)
- Sistema Three Band Range
- VU Indicador por Canal (On, Signal e Peak)
- Dimensões (Alt.xLarg.xProf.) 89x483x148mm

OGE 1520X



- 15 Bandas Stereo
- Tecla Bypass Individual por Canal com Led Indicador
- 12 dB de Atuação (+12/-12dB)
- 2 Entradas Balanceadas (XLR Fêmea)
- 2 Saídas Balanceadas (XLR Macho)
- VU Indicador por Canal (On, Signal e Peak)
- Dimensões (Alt.xLarg.xProf.) 58x483x148mm

OGE 1520



- 15 Bandas Stereo
- Tecla Bypass Individual por Canal com Led Indicador
- 12 dB de Atuação (+12/-12dB)
- VU Indicador por Canal (On, Signal e Peak)
- Dimensões (Alt.xLarg.xProf.) 58x483x148mm

OGE 1020



- 10 Bandas Stereo
- Tecla Bypass Individual por Canal com Led Indicador
- 12 dB de Atuação (+12/-12dB)
- VU Indicador por Canal (On, Signal e Peak)
- Dimensões (Alt.xLarg.xProf.) 58x483x148mm

## PROCESSADOR DE EFEITO

O processador de Delay Oneal OD 200 com controles de velocidades de repetição (RATE), de retorno (FEED BACK), nível de efeito (LEVEL) e teclas de opções para controle de tempo (DELAY TIME), rápido e lento (FAST/SLOW) e Bypass impressiona tanto pela facilidade de utilização como por suas respostas limpas sem distorções ou saturações. Com excelente timbre, é uma ótima opção para adicionar efeito a voz e instrumentos musicais, enriquecendo surpreendentemente a qualidade nas respostas.

OD 200



- Entrada e Saída com Conector (P10¼)
- Controle de Nível de Efeito
- Ajuste Fino de Tempo de Efeito
- Chave Seletora de Tempo de Delay
- Dimensões (Alt.xLarg.xProf.) 50x483x90mm

## PROCESSADOR DE ÁUDIO

Os processadores digitais Oneal foram desenvolvidos com o que existe de melhor em tecnologia. Operando em 24 Bits/48Khz, suas versões de 4 entradas e 8 saídas e 2 entradas e 6 saídas podem ser operadas diretamente no painel com visor de LCD ou através de seu software dedicado que tem operação fácil e intuitiva, permitindo que os desejados ajustes se transformem em respostas de áudio rápidas e precisas.

Conexões RS-485, SPDIF, USB e RJ-45, permitem acoplamento total e operação inclusive via TCP/IP. Tudo isso em uma unidade de rack 19" e tensão de Rede Automática 90-250V.

DDP 480



Painel Traseiro

- Processador de Áudio Digital 24 Bits/48 KHz
- Software de Controle Via Cabo USB e TCP/IP (disponível no site)
- Visor LCD
- Entrada PC Card
- 4 Entradas com 5 Bandas de Equalização Paramétrica
- 8 Saídas com 7 Bandas de Equalização Paramétrica
- X-Over com Bw/Lz/Bs com Variação de 1 a 8 Ordem
- Filtros Paramétrico/HP/LP/BP e Shelving de High e Low
- Delay de 848,998ms /Inversor de Polaridade 180°
- Limiter e RMS Compressor nas Saídas
- 8 Presets mais 10 no Memory Card
- Conexões: RS 485/In-Out, SPDIF, RJ 45 e USB
- Tensão de Rede Automático 90-250V
- Respostas Planas 10Hz a 70Khz
- Dimensões (Alt.xLarg.xProf.) 44,2x482x232mm
- Peso: 2,5 Kg

DDP 260



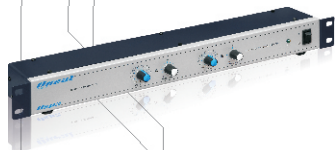
Painel Traseiro

- Processador de Áudio Digital 24 Bits/48 KHz
- Software de Controle Via Cabo USB (disponível no site)
- Visor LCD
- 2 Entradas com 5 Bandas de Equalização Paramétrica
- 6 Saídas com 7 Bandas de Equalização Paramétrica
- X-Over com Bw/Lz/Bs com Variação de 1 a 4 Ordem
- Filtros Paramétrico/HP/LP/BP e Shelving de High e Low
- Delay de 650,998ms /Inversor de Polaridade 180°
- Limiter nas Saídas
- 24 Presets
- Conexões: RS 485/XLR, SPDIF e USB
- Tensão de Rede Automático 90-250V
- Respostas Planas 10Hz a 70Khz
- Dimensões (Alt.xLarg.xProf.) 44,2x482x232mm
- Peso: 2,5 Kg

## PROCESSADOR DE SINAL

O processador de sinais OSP2, é um crossover stereo dedicado exclusivamente às frequências de graves e subgraves. De fácil instalação com entrada balanceada, corte fixo em 20 Hz e controle variável de 82 Hz a 183 Hz, pode ser instalado em qualquer sistema, independente do modelo ou resposta de frequência das caixas e amplificadores.

OSP2



- Processador de Áudio Stereo para Graves e Subgraves
- Entradas Balanceadas (P10 ¼)
- Controle de Volume Ajustável por Canal
- Filtro Passa Alta com Corte Fixo em 20Hz
- Filtro Passa Baixa com Corte Ajustável de 82Hz a 183Hz
- Dimensões (Alt.xLarg.xProf.) 50x483x90mm

# PAINÉIS DE CONEXÃO DE ENERGIA/ÁUDIO

Desenvolvidos para agilizar as interligações de energia elétrica em racks, a linha de painéis de conexões Oneal modelos OAC e OACD possuem indicadores de tensão que permitem monitorar as oscilações da rede elétrica, possibilitando ações preventivas quando houver picos de tensão que possam avariar os equipamentos conectados a ele.

## ● ENERGIA

OAC 801



- Leds Indicadores de Voltagem
- 1 Tomada Frontal 2P + T (Unswitched)
- 8 Tomadas Traseiras 2P + T (Switched)
- 3300 Watts em 120 Volts
- 6600 Watts em 240 Volts
- Dimensões (Alt.xLarg fr.xLarg. ts.xProf.) 57x483x429x90mm

OAC 801D



- Display LCD Indicador de Voltagem
- 1 Tomada Frontal 2P + T (Unswitched)
- 8 Tomadas Traseiras 2P + T (Switched)
- 3300 Watts em 120 Volts
- 6600 Watts em 240 Volts
- Dimensões (Alt.xLarg fr.xLarg. ts.xProf.) 57x483x429x90mm

OAC 105 DM



- Display LCD Indicador de Voltagem
- 1 Conector Frontal AC 32A 120/240 V
- 4 Tomadas 2P + T
- 1 Tomada Auxiliar Frontal 2P + T
- Borne de Aterramento
- Disjuntor Unipolar 32A
- Dimensões (Alt.xLarg fr.xLarg. ts.xProf.) 99x483x429x90mm

## ● ENERGIA E ÁUDIO

OACD 124



- Display LCD Indicador de Voltagem/Led Indicador On
- 1 Conector Frontal AC 32A 120/240 V
- 2 Entradas de Sinal (XLR Fêmea)
- 2 Saídas de Sinal (XLR Macho)
- 4 Saídas Áudio (Speakon 4 Vias)
- 2 Tomadas 2P + T
- Borne de Aterramento
- Dimensões (Alt.xLarg fr.xLarg. ts.xProf.) 99x483x429x90mm

OAD 256



- 6 Entradas de Sinal (XLR Fêmea)
- 6 Saídas de Sinal (XLR Macho)
- 6 Saídas Áudio (Speakon 4 Vias)
- Borne de Aterramento
- Padrão Rack 19"
- Dimensões (Alt.xLarg fr.xLarg. ts.xProf.) 99x483x429x65mm



## MIXER LINE

Utilizando componentes de qualidade e de ótima procedência, oferecem maior resistência à umidade e maresia, evitando ruídos e vazamentos de canais comuns na maioria dos aparelhos do mercado. Com atenção especial para: Tecla de Equalização Turbo Loud, Tecla de Sistema Único de Pré-Escuta (MON/PFL) e Controle Individual de Monitor por Canal em toda a família de mixers.

### OMX 1600



- 16 Canais de Entrada Balanceados
- Controle de Ganho Microfone (GAIN)
- PAN
- PFL
- Efeito Digital
- Controle Nível de Efeito (EFFECT LEVEL)
- Controle de Repetição (REPEAT)
- Display
- Entrada USB com Controle de Volume USB
- Phantom Power (+48V)
- Equalizador Gráfico Stereo
- Dimensões (Alt.xLarg.xProf.) 130x780x470mm
- Peso: 11,5 Kg

### OMX 1200



- 12 Canais de Entrada Balanceados
- Controle de Ganho Microfone (GAIN)
- PAN
- PFL
- Efeito Digital
- Controle Nível de Efeito (EFFECT LEVEL)
- Controle de Repetição (REPEAT)
- Display
- Entrada USB com Controle de Volume USB
- Phantom Power (+48V)
- Equalizador Gráfico Stereo
- Dimensões (Alt.xLarg.xProf.) 130x630x470mm
- Peso: 9 Kg

### OMX 800



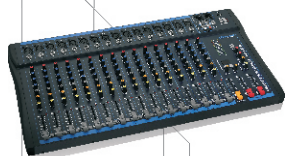
- 8 Canais de Entrada Balanceados
- Controle de Ganho Microfone (GAIN)
- PAN
- PFL
- Efeito Digital
- Controle Nível de Efeito (EFFECT LEVEL)
- Controle de Repetição (REPEAT)
- Display
- Entrada USB com Controle de Volume USB
- Phantom Power (+48V)
- Equalizador Gráfico Stereo
- Dimensões (Alt.xLarg.xProf.) 130x500x470mm
- Peso: 7,5 Kg

### OMX 600



- 6 Canais de Entrada Balanceados
- Controle de Ganho Microfone (GAIN)
- PAN
- PFL
- Efeito Digital
- Controle Nível de Efeito (EFFECT LEVEL)
- Controle de Repetição (REPEAT)
- Display
- Entrada USB com Controle de Volume USB
- Phantom Power (+48V)
- Equalizador Gráfico Stereo
- Dimensões (Alt.xLarg.xProf.) 130x420x470mm
- Peso: 6,5 Kg

### OMX 160



- 16 Canais de Entrada Balanceados
- Controle de Ganho Microfone (GAIN)
- PAN
- PFL
- Efeito Digital
- Controle Nível de Efeito (EFFECT LEVEL)
- Controle de Repetição (REPEAT)
- Display
- Entrada USB com Controle de Volume USB
- Phantom Power (+48V)
- Dimensões (Alt.xLarg.xProf.) 50x640x355mm
- Peso: 5,66 Kg

## 0MX 120



- 12 Canais de Entrada Balanceados
- Controle de Ganho Microfone (GAIN)
- PAN
- PFL
- Efeito Digital
- Controle Nível de Efeito (EFFECT LEVEL)
- Controle de Repetição (REPEAT)
- Display
- Entrada USB com Controle de Volume USB
- Phantom Power (+48V)
- Dimensões (Alt.xLarg.xProf.) 50x525x355mm
- Peso: 4,66 Kg

## 0MX 80



- 8 Canais de Entrada Balanceados
- Controle de Ganho Microfone (GAIN)
- PAN
- PFL
- Efeito Digital
- Controle Nível de Efeito (EFFECT LEVEL)
- Controle de Repetição (REPEAT)
- Display
- Entrada USB com Controle de Volume USB
- Phantom Power (+48V)
- Dimensões (Alt.xLarg.xProf.) 50x410x355mm
- Peso: 3,6 Kg

## 0MX 60



- 6 Canais de Entrada Balanceados
- Controle de Ganho Microfone (GAIN)
- PAN
- PFL
- Efeito Digital
- Controle Nível de Efeito (EFFECT LEVEL)
- Controle de Repetição (REPEAT)
- Display
- Entrada USB com Controle de Volume USB
- Phantom Power (+48V)
- Dimensões (Alt.xLarg.xProf.) 50x355x355
- Peso: 3,1 Kg

## 0MX 50



- 5 Canais de Entrada Balanceados
- 1 Canal de Entrada Stereo
- Controle de Ganho Microfone (GAIN)
- PAN
- Efeito de Voz
- Controle Nível de Efeito (EFFECT LEVEL)
- Controle de Repetição (REPEAT)
- Entrada USB com Controle de Volume USB
- Phantom Power (+48V)
- Dimensões (Alt.xLarg.xProf.) 50x315x235
- Peso: 2,15 Kg

## 0MX 40



- 2 Canais de Entrada Balanceados
- 1 Canal de Entrada Stereo
- Controle de Ganho Microfone (GAIN)
- PAN
- Efeito de Voz
- Controle Nível de Efeito (EFFECT LEVEL)
- Controle de Repetição (REPEAT)
- Entrada USB com Controle de Volume USB
- Phantom Power (+48V)
- Dimensões (Alt.xLarg.xProf.) 50x188x235
- Peso: 1,4 Kg

## 0MX 16 USB



- 16 Canais mais 1 Auxiliar CD/DVD/MP3-4
- Entradas Balanceadas de Microfone e Linha por Canal
- Equalização de 3 Vias por Canal
- Entrada USB com Controle de Busca por Pasta
- Tecla de Equalização Turbo Loud
- Controle Individual de Monitor por Canal
- Tecla de Sistema Único de Pré-Escuta (MON/PFL)
- Dimensões (Alt.xLarg.xProf.) 82x615x350mm
- Peso 5,6 Kg

## 0MX 12 USB



- 12 Canais mais 1 Auxiliar CD/DVD/MP3-4
- Entradas Balanceadas de Microfone e Linha por Canal
- Equalização de 3 Vias por Canal
- Entrada USB com Controle de Busca por Pasta
- Tecla de Equalização Turbo Loud
- Controle Individual de Monitor por Canal
- Tecla de Sistema Único de Pré-Escuta (MON/PFL)
- Dimensões (Alt.xLarg.xProf.) 82x507x350mm
- Peso 4,7 Kg

## 0MX 8 USB



- 8 Canais mais 1 Auxiliar CD/DVD/MP3-4
- Entradas Balanceadas de Microfone e Linha por Canal
- Equalização de 3 Vias por Canal
- Entrada USB com Controle de Busca por Pasta
- Tecla de Equalização Turbo Loud
- Controle Individual de Monitor por Canal
- Tecla de Sistema Único de Pré-Escuta (MON/PFL)
- Dimensões (Alt.xLarg.xProf.) 82x465x350mm
- Peso 4,1 Kg

## 0MX 16



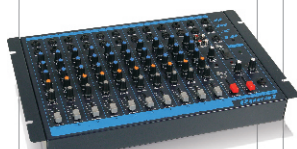
- 16 Canais mais 1 Auxiliar CD/DVD/MP3-4
- Entradas Balanceadas de Microfone e Linha por Canal
- Equalização de 3 Vias por Canal
- Tecla de Equalização Turbo Loud
- Controle Individual de Monitor por Canal
- Tecla de Sistema Único de Pré-Escuta (MON/PFL)
- Dimensões (Alt.xLarg.xProf.) 80x589x300mm

## 0MX 12



- 12 Canais mais 1 Auxiliar CD/DVD/MP3-4
- Entradas Balanceadas de Microfone e Linha por Canal
- Equalização de 3 Vias por Canal
- Tecla de Equalização Turbo Loud
- Controle Individual de Monitor por Canal
- Tecla de Sistema Único de Pré-Escuta (MON/PFL)
- Dimensões (Alt.xLarg.xProf.) 80x483x300mm

## 0MX 10



- 10 Canais mais 1 Auxiliar CD/DVD/MP3-4
- Entradas Balanceadas de Microfone e Linha por Canal
- Equalização de 3 Vias por Canal
- Tecla de Equalização Turbo Loud
- Controle Individual de Monitor por Canal
- Tecla de Sistema Único de Pré-Escuta (MON/PFL)
- Dimensões (Alt.xLarg.xProf.) 80x483x300mm

## 0MX 8



- 8 Canais mais 1 Auxiliar CD/DVD/MP3-4
- Entradas Balanceadas de Microfone e Linha por Canal
- Equalização de 3 Vias por Canal
- Tecla de Equalização Turbo Loud
- Controle Individual de Monitor por Canal
- Tecla de Sistema Único de Pré-Escuta (MON/PFL)
- Dimensões (Alt.xLarg.xProf.) 80x483x300mm

## 0MX 6



- 6 Canais mais 1 Auxiliar CD/DVD/MP3-4
- Entradas Balanceadas de Microfone e Linha por Canal
- Equalização de 3 Vias por Canal
- Tecla de Equalização Turbo Loud
- Controle Individual de Monitor por Canal
- Tecla de Sistema Único de Pré-Escuta (MON/PFL)
- Dimensões (Alt.xLarg.xProf.) 80x483x300mm

## COMPACT MIXER LINE

Com todas as características e recursos das linhas OMX e OMX-X, os mixers Compact Line destacam-se por oferecer modelos que além de 110/220 Volts AC, trabalham também em 12 Volts DC, tornando estes equipamentos os modelos mais versáteis do mercado.

OMX 400



- 4 Canais mais 1 Auxiliar CD/DVD/MP3-4
- 4 Entradas Balanceadas (P10 ¼)
- Equalização de 3 Vias por Canal
- Tecla de Equalização Turbo Loud
- Controle Individual de Monitor por Canal
- Tecla de Sistema Único de Pré-Escuta (MON/PFL)
- Tensão AC 120/240 Volts
- Dimensões (Alt.xLarg.xProf.) 80x278x276mm

OMX 412



- 4 Canais mais 1 Auxiliar CD/DVD/MP3-4
- 4 Entradas Balanceadas (P10 ¼)
- Equalização de 3 Vias por Canal
- Tecla de Equalização Turbo Loud
- Controle Individual de Monitor por Canal
- Tecla de Sistema Único de Pré-Escuta (MON/PFL)
- Tensão AC 120/240 Volts - 12 Volts
- Dimensões (Alt.xLarg.xProf.) 80x278x276mm

OMX 612X



- 6 Canais mais 1 Auxiliar CD/DVD/MP3-4
- 3 Entradas Balanceadas de Microfone (XLR)
- 3 Entradas Balanceadas de Microfone (P10 ¼)
- 6 Entradas Balanceadas de Linha (P10 ¼)
- Equalização de 3 Vias por Canal
- Tecla de Equalização Turbo Loud
- Controle Individual de Monitor por Canal
- Tecla de Sistema Único de Pré-Escuta (MON/PFL)
- Tensão AC 12/240 Volts - 12 Volts
- Dimensões (Alt.xLarg.xProf.) 80x332x276mm

OMX 4



- 4 Canais
- 2 Entradas de Microfone (Mic)
- 1 Entrada de Linha (Line)
- 1 Entrada Auxiliar CD/DVD/MP3-4 com Conector RCA Duplo
- Equalização de 3 Vias por Canal
- Tecla de Equalização Turbo Loud
- Tensão AC 120/240 Volts e DC 12 Volts
- Dimensões (Alt.xLarg.xProf.) 80x305x205mm

# AMPLIFICADOR PARA GUITARRA

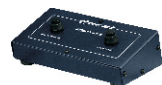
Os amplificadores de guitarra OCG'S se destacam por serem os aparelhos com maior quantidade de recursos da categoria. Conta com entrada para CD ou linha, três equalizações com controle de "Presence", dois estágios de Overdrive (EASY/DIRTY), tecla Bright e saídas para fone de ouvido e linha. Esses recursos exclusivos aliados ao timbre de impressionante qualidade possibilitam performances incríveis em qualquer estilo agradando a todos os tipos de guitarristas, que vão desde o iniciante ao profissional.

## OCG 300R



**REVERB DE MOLA**

- 60 Watts com 1 Alto Falante de 10"
- Reverb de Mola
- Controle de Ganho Clean
- Controle de Volume Efeito Reverber
- Controle de Ganho Overdrive
- Controle de Volume de Saturação (Overdrive)
- Tecla de Seleção de Efeito Clean/Overdrive
- Entrada para Pedal Footswitch duplo (Overdrive/Reverb)
- Acompanha Pedal Duplo Footswitch
- Entrada Aux CD/DVD/MP3-4 com Conector RCA (L&R) com Controle de Volume
- Equalização de Grave, Presence e Agudo
- Controle de Volume Master
- Tecla Bright
- Saída de Linha - Saída para Fone
- Led de Indicação de Reverb Ligado (On)
- Led de Indicação de Drive Ligado (On)
- Led de Indicação de Bright Ligado (On)
- Entrada/Saída para Efeito (Send/Return)
- Dimensões (Alt.xLarg.xProf.) 400x490x230mm



Pedal Duplo Footswitch

## OCG 200



- 60 Watts com 1 Alto Falante de 10"
- Tecla Bright
- Controle de Volume Master
- Equalização de Grave, Presence e Agudo
- Controle de Volume de Saturação (Overdrive)
- Controle de Ganho Clean
- Controle de Ganho Overdrive
- Controle Balance Overdrive (Soft Clip e Hard Clip)
- Tecla de Seleção de Efeito Clean/Overdrive
- Entrada Aux CD/DVD/MP3-4 com Conector RCA (L&R) com Controle de Volume
- Entrada/Saída para Efeito (Send/Return)
- Entrada para Pedal Footswitch
- Acompanha Pedal Footswitch
- Saída de Linha
- Saída para Fone
- Dimensões (Alt.xLarg.xProf.) 400x490x230mm

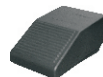


Pedal Footswitch

## OCG 100F



- 30 Watts com 1 Alto Falante de 8"
- Tecla Bright
- Controle de Volume Master
- Equalização de Grave, Presence e Agudo
- Controle de Nível de Saturação (Overdrive)
- Tecla de Seleção de Efeito Clean/Overdrive
- Entrada Aux CD/DVD/MP3-4 com Conector RCA (L&R) com Controle de Volume
- Entrada/Saída para Efeito (Send/Return)
- Entrada para Pedal Footswitch
- Acompanha Pedal Footswitch
- Saída de Linha
- Saída para Fone
- Dimensões (Alt.xLarg.xProf.) 330x396x230mm



Pedal Footswitch

## OCG 100



- 30 Watts com 1 Alto Falante de 8"
- Tecla Bright
- Controle de Volume Master
- Equalização de Grave, Presence e Agudo
- Controle de Nível de Saturação (Overdrive)
- Tecla de Seleção de Efeito Clean/Overdrive
- Ent. Aux CD/DVD/MP3-4 com Conector RCA (L&R) com Controle de Volume
- Saída de Linha
- Saída para Fone
- Dimensões (Alt.xLarg.xProf.) 330x396x230mm

## AMPLIFICADOR PARA CONTRABAIXO

Os amplificadores para contrabaixo OCB's, com design retrô e ainda conta com grandes recursos como Sistema de Ventilação Inteligente (ICS), Saída para caixa passiva (Spot), Saída para fone de ouvido e a exclusiva Tecla Boost para reforço nos Graves e Agudos. Com um timbre cristalino e uma performance incrível, os amplificadores para contrabaixo agradam todos os estilos, o que torna o melhor custo benefício da sua categoria.

OCB 600



- 200 WRMS
- 1 Alto Falante de 15"
- 1 Entrada para Baixo Passivo (P10 ¼)
- 1 Entrada para Baixo Ativo (P10 ¼)
- Controle de Ganho de Entrada (Gain)
- Controle de Graves (Bass)
- Controle de Médio (Mid)
- Controle de Agudos (Treble)
- Tecla de Boost para Reforço de Graves
- Tecla de Boost para Reforço de Agudos
- Controle de Volume Master
- Resposta de Frequência 30Hz à 10Khz
- \*Saída Amplificada para Caixa Passiva (SPOT)  
\*Essa saída desliga o alto falante interno
- Saída de Linha (P10 ¼)
- Saída para Fone
- Sistema de Ventilação Inteligente (ICS)
- Chave Seletora de Voltagem 120/240V
- Dimensões (Alt.xLarg.xProf.) 557x517x450mm
- Peso 21,2Kg

OCB 400



- 120 WRMS
- 1 Alto Falante de 12"
- 1 Entrada para Baixo Passivo (P10 ¼)
- 1 Entrada para Baixo Ativo (P10 ¼)
- Controle de Ganho de Entrada (Gain)
- Controle de Graves (Bass)
- Controle de Médio (Mid)
- Controle de Agudos (Treble)
- Tecla Boost para Reforço de Graves
- Tecla Boost para Reforço de Agudos
- Controle de Volume Master
- Resposta de Frequência 30Hz à 10Khz
- \*Saída Amplificada para Caixa Passiva (SPOT)  
\*Essa saída desliga o alto falante interno
- Saída de Linha (P10 ¼)
- Saída para Fone
- Sistema de Ventilação Inteligente (ICS)
- Chave Seletora de Voltagem 120/240V
- Dimensões (Alt.xLarg.xProf.) 483x474x424mm
- Peso 16,9 Kg

## CAIXAS ACÚSTICAS MULTIUSO

As caixas Multiuso OCM da Oneal são as mais completas. Seus modelos têm como principal característica oferecer maior quantidade de recursos, por isso são perfeitas para as mais variadas utilizações. Com baixo ruído e áudio cristalino, elas impressionam pela sua robustez, acabamento e pela sua incrível versatilidade.

OCM 3010 TI BT



- 7 Canais de Entrada
- **Canal 1:** 1 Entrada Auxiliar CD/DVD/MP3-4/Teclado com Controle de Volume Rádio Fm, 1 Entrada SD e 1 Entrada USB, Comandos no Painel Bluetooth e Controle de Busca por Pasta e Controle remoto
- **Canal 2:** 1 Entrada Guitarra (Low) Ativa (P10 ¼), 1 Entrada Guitarra (Hi) Passiva (P10 ¼) Tecla Seletora Guitar Electric/Acoustic, Tecla de Seleção Efeito Clean/Overdrive Entrada para Pedal Footswitch (P10 ¼) com Controle de Volume
- **Canal 3:** 1 Entrada Baixo (Low) Ativo (P10 ¼) 1 Entrada Baixo (Hi) Passivo (P10 ¼) e Controle de Brilho (Bright)
- **Canal 4:** 2 Entradas Microfone (P10 ¼)
- **Canal 5:** 2 Entradas Microfone (P10 ¼)
- **Canal 6:** 1 Entrada Teclado L&R RCA e 1 Entrada Linha (P10 ¼)
- **Canal 7:** 1 Entrada Auxiliar CD/DVD/MP3-4/Teclado com Controle de Volume 1 Entrada Linha (P10 ¼)
- 300 Wrms com 1 Alto Falante de 15" e 1 Driver Titânio
- Circuito Clip Limiter Inteligente (CLP)
- Sistema de Ventilação Inteligente (ICS)
- Proteção Contra Curto (SCP)
- Saída Amplificada para Caixa Passiva (SPOT)
- Led indicador de Clip
- Controle de Grave, Médio, Agudo
- Tecla de Equalização Turbo Loud
- Efeito de Voz nos Microfones
- Controle Nível de Efeito (Effect level)
- Controle Realimentação Efeito (Feedback)
- Ajuste Fino Tempo de Efeito (Rate)
- Ent. (Return) e Saída (Send) P10 ¼ para DSP
- Saída para Gravação Rec Out RCA L&R
- Saída para Videoke Score
- Saída de Linha
- Seleção Automática de Voltagem (120/240V)
- Dimensões (Alt.xLarg.xProf.) 820x740x335mm
- Peso 30,2 Kg

## CABEÇOTE MULTIUSO

O cabeçote multiuso OMH 3010 Bt é o modelo de mercado com a maior quantidade de recursos. Possui Bluetooth e com Folder Search que permite organizar e controlar suas músicas por pasta, Rádio FM, entradas USB e Cartão SD, Efeito de Voz nos microfones, entrada para pedal Footswitch e outros tornam o equipamento perfeito para as mais variadas apresentações musicais e utilizações diversas. Ele impressiona por ser de fácil instalação, pela sua ótima performance e sua incrível versatilidade.

OMH 3010 BT



OMH 3010 BT



OBH 3010 TI

- 7 Canais de Entrada
- 200W Rms em 4 Ohms
- 1 Ent. SD, 1 Ent. USB, Controle de Busca por Pasta e Rádio FM com Comandos no Painel
- Bluetooth
- Sistema de Ventilação Inteligente (ICS)
- Sistema Auto Ramp de Acionamento (ARP)
- Proteção Contra Curto (SCP)
- Controle de Grave, Médio, Agudo
- Tecla de Equalização Turbo Loud
- Efeito de Voz nos Microfones
- Controle Realimentação do Efeito (Feedback)
- Circuito Clip Limiter Inteligente (CLP)
- Entrada para Pedal Footswitch
- Entrada (Return) e Saída (Send) (P10 ¼)
- 1 Entrada Auxiliar CD/DVD/MP3-4
- Controle Nível de Efeito (Effect level)
- Ajuste Fino Tempo de Efeito (Rate)
- Saída de Linha
- Saída para Gravação Rec Out RCA L&R
- Saída para Videoke Score
- Dimensões (Alt.xLarg.xProf.) 188,6x726,2x330,6mm
- Peso 13,1 Kg

OBH 3010 TI

- Potência Rms Total = 225 W (A.F= 150 W + Drive= 75W)
- 2 Vias Passivas com 1 Alto Falante de 15" e 1 Driver Titânio
- Impedância Nominal 8 Ohms
- Conectores (P10 ¼/P10 ¼ Paralelo)
- Chave de Seleção Driver Hi-Mid Ligado ou Desligado
- Resposta de Frequência 60 Hz/17 KHz
- Alça Plástica para Transporte
- Dimensões (Alt.xLarg.xProf.) 661,6x726,2x335 mm
- Peso 21,4 Kg
- Potência RMS Admissível = 150 W

**DICA** IDEAL PARA SER ACOPLADA AO CABEÇOTE MULTIUSO OMH 3010 Bt E CAIXA MULTIUSO OCM 3010 TI



## OCM 1060 BT



- 4 Canais de Entrada
- **Canal 1:** 1 Ent. Violão-Guitarra Ativa, 1 Ent. Violão-Guitarra Passiva com Controle de Vol. Tecla Seletora de Eq. Electric/Acoustic
- **Canal 2:** 1 Entrada Microfone e 1 Entrada de Linha com Controle de Volume
- **Canal 3:** 1 Entrada Microfone e 1 Entrada de Linha com Controle de Volume
- **Canal 4:** 1 Ent. Aux. CD/DVD/MP3-4, Tecla de Seleção CD/DVD/MP3-4/Bluetooth Rádio Fm, 1 Ent. SD, 1 Ent. USB, Comandos Pannel Bluetooth, Controle de Busca por Pasta e Controle Remoto Ent. Teclado Aux. Left (P10 ¼) e Ent. Teclado Aux. Right (P10 ¼) Controle de Vol.
- 150 Wrms com 1 Alto Falante 15" e 1 Driver de Titânio
- Efeito de Voz nos Microfones
- Controle de Volume Master
- Controle de Grave Médio e Agudo
- Tecla de Equalização Turbo Loud
- Led Indicador de Clip
- Saída Auxiliar de Energia - AC
- Dimensões (Alt.xLarg.xProf.) 780x590x270mm
- Peso 23,9 Kg

## OCM 1060



- 4 Canais de Entrada
- **Canal 1:** 1 Ent. Violão-Guitarra Ativa, 1 Ent. Violão-Guitarra Passiva com Controle de Vol. Tecla Seletora de Eq. Electric/Acoustic
- **Canal 2:** 1 Entrada Microfone e 1 Entrada de Linha com Controle de Volume
- **Canal 3:** 1 Entrada Microfone e 1 Entrada de Linha com Controle de Volume
- **Canal 4:** 1 Ent. Aux. CD/DVD/MP3-4, Tecla de Seleção CD/DVD/MP3-4/Bluetooth Rádio Fm, 1 Ent. SD, 1 Ent. USB, Comandos Pannel Controle de Busca por Pasta e Controle Remoto Ent. Teclado Aux. Left (P10 ¼) e Ent. Teclado Aux. Right (P10 ¼) Controle de Vol.
- 150 Wrms com 1 Alto Falante 15" e 1 Driver de Titânio
- Efeito de Voz nos Microfones
- Controle de Volume Master
- Controle de Grave Médio e Agudo
- Tecla de Equalização Turbo Loud
- Led Indicador de Clip
- Saída Auxiliar de Energia - AC
- Dimensões (Alt.xLarg.xProf.) 780x590x270mm
- Peso 23,9 Kg

## OCM 560 BT



- 4 Canais de Entrada
- **Canal 1:** 1 Ent. Aux. CD/DVD/MP3-4/Teclado Cont. Vol. Rádio Fm, 1 Ent. SD, 1 Ent. USB, Comandos Pannel Bluetooth e Controle de Busca por Pasta e Controle Remoto
- **Canal 2:** 1 Ent. Mic/Guitarra (P10 ¼) e 1 Ent. Linha/Guitarra Ativa (P10 ¼) Cont. Vol.
- **Canal 3:** 1 Ent. Mic/Guitarra (P10 ¼) e 1 Ent. Linha/Guitarra Ativa (P10 ¼) Cont. Vol.
- **Canal 4:** 1 Ent. Teclado Aux Left (P10 ¼) 1 Ent. Teclado Aux Right (P10 ¼) Cont. Vol.
- 80 Wrms com 1 Alto Falante 12" e 1 Tweeter
- Controle Grave, Médio e Agudo
- Efeito de Voz nos Microfones
- Led Indicador de Clip
- Saída Auxiliar de Energia - AC
- Seleção Automática de Voltagem (120/240V)
- Dimensões (Alt.xLarg.xProf.) 645x570x270mm
- Peso 17 Kg

## OCM 560



- 4 Canais de Entrada
- **Canal 1:** 1 Ent. Aux. CD/DVD/MP3-4/Teclado Cont. Vol. Rádio Fm, 1 Ent. SD, 1 Ent. USB, Comandos Pannel Controle de Busca por Pasta e Controle Remoto
- **Canal 2:** 1 Ent. Mic/Guitarra (P10 ¼) e 1 Ent. Linha/Guitarra Ativa (P10 ¼) Cont. Vol.
- **Canal 3:** 1 Ent. Mic/Guitarra (P10 ¼) e 1 Ent. Linha/Guitarra Ativa (P10 ¼) Cont. Vol.
- **Canal 4:** 1 Ent. Teclado Aux Left (P10 ¼) 1 Ent. Teclado Aux Right (P10 ¼) Cont. Vol.
- 80 Wrms com 1 Alto Falante 12" e 1 Tweeter
- Controle Grave, Médio e Agudo
- Efeito de Voz nos Microfones
- Led Indicador de Clip
- Saída Auxiliar de Energia - AC
- Seleção Automática de Voltagem (120/240V)
- Dimensões (Alt.xLarg.xProf.) 645x570x270mm
- Peso 17 Kg

## OCM 460 BT



- 4 Canais de Entrada
- **Canal 1:** 1 Entrada Auxiliar CD/DVD/MP3-4/Teclado com Controle de Volume Rádio Fm, 1 Entrada SD e 1 Entrada USB, Comandos no Painel Bluetooth e Controle de Busca por Pasta e Controle remoto
- **Canal 2:** 1 Entrada Microfone/Guitarra (P10 ¼)  
1 Entrada Linha/Guitarra Ativa (P10 ¼) com Controle de Volume
- **Canal 3:** 1 Entrada Microfone/Guitarra (P10 ¼)  
1 Entrada Linha/Guitarra Ativa (P10 ¼) com Controle de Volume
- **Canal 4:** 1 Entrada Teclado Auxiliar Left (P10 ¼)  
1 Entrada Teclado Auxiliar Right (P10 ¼) com Controle de Volume
- 80 Wrms com 1 Alto Falante de 10" e 1 Tweeter
- Controle Grave, Médio e Agudo
- Led Indicador de Clip
- Saída Auxiliar de Energia - AC
- Seleção Automática de Voltagem (120/240V)
- Dimensões (Alt.xLarg.xProf.) 645x535x270mm
- Peso 15,3 Kg

## OCM 460



- 4 Canais de Entrada
- **Canal 1:** 1 Entrada Auxiliar CD/DVD/MP3-4/Teclado com Controle de Volume Rádio Fm, 1 Entrada SD e 1 Entrada USB, Comandos no Painel Controle de Busca por Pasta e Controle remoto
- **Canal 2:** 1 Entrada Microfone/Guitarra (P10 ¼)  
1 Entrada Linha/Guitarra Ativa (P10 ¼) com Controle de Volume
- **Canal 3:** 1 Entrada Microfone/Guitarra (P10 ¼)  
1 Entrada Linha/Guitarra Ativa (P10 ¼) com Controle de Volume
- **Canal 4:** 1 Entrada Teclado Auxiliar Left (P10 ¼)  
1 Entrada Teclado Auxiliar Right (P10 ¼) com Controle de Volume
- 80 Wrms com 1 Alto Falante de 10" e 1 Tweeter
- Controle Grave, Médio e Agudo
- Led Indicador de Clip
- Saída Auxiliar de Energia - AC
- Seleção Automática de Voltagem (120/240V)
- Dimensões (Alt.xLarg.xProf.) 645x535x270mm
- Peso 15,3 Kg

## OCM 380 BT



- 3 Canais de Entrada
- **Canal 1:** 1 Entrada Auxiliar CD/DVD/MP3-4/Teclado com Controle de Volume Rádio Fm, 1 Entrada SD e 1 Entrada USB, Comandos no Painel Bluetooth e Controle de Busca por Pasta e Controle remoto
- **Canal 2:** 1 Entrada Microfone/Guitarra (P10 ¼)  
1 Entrada Linha/Guitarra Ativa (P10 ¼) com Controle de Volume
- **Canal 3:** 1 Entrada Microfone/Guitarra (P10 ¼)  
1 Entrada Linha/Guitarra Ativa (P10 ¼) com Controle de Volume
- 85 Wrms com 1 Alto Falante de 10" e 1 Tweeter
- Controle Grave, Médio e Agudo
- Led Indicador de Clip
- Saída Auxiliar de Energia - AC
- Seleção Automática de Voltagem (120/240V)
- Dimensões (Alt.xLarg.xProf.) 525x435x270mm
- Peso 13 Kg

## OCM 380



- 3 Canais de Entrada
- **Canal 1:** 1 Entrada Auxiliar CD/DVD/MP3-4/Teclado com Controle de Volume Rádio Fm, 1 Entrada SD e 1 Entrada USB, Comandos no Painel Controle de Busca por Pasta e Controle remoto
- **Canal 2:** 1 Entrada Microfone/Guitarra (P10 ¼)  
1 Entrada Linha/Guitarra Ativa (P10 ¼) com Controle de Volume
- **Canal 3:** 1 Entrada Microfone/Guitarra (P10 ¼)  
1 Entrada Linha/Guitarra Ativa (P10 ¼) com Controle de Volume
- 85 Wrms com 1 Alto Falante de 10" e 1 Tweeter
- Controle Grave, Médio e Agudo
- Led Indicador de Clip
- Saída Auxiliar de Energia - AC
- Seleção Automática de Voltagem (120/240V)
- Dimensões (Alt.xLarg.xProf.) 525x435x270mm
- Peso 13 Kg

## OCM 360 BT



- 3 Canais de Entrada
- **Canal 1:** 1 Entrada Auxiliar CD/DVD/MP3-4/Teclado com Controle de Volume Rádio Fm, 1 Entrada SD e 1 Entrada USB, Comandos no Painel Bluetooth e Controle de Busca por Pasta e Controle remoto
- **Canal 2:** 1 Entrada Microfone/Guitarra (P10 ¼)  
1 Entrada Linha/Guitarra Ativa (P10 ¼) com Controle de Volume
- **Canal 3:** 1 Entrada Microfone/Guitarra (P10 ¼)  
1 Entrada Linha/Guitarra Ativa (P10 ¼) com Controle de Volume
- 80 Wrms com 1 Alto Falante de 8" e 1 Tweeter
- Controle Grave, Médio e Agudo
- Led Indicador de Clip
- Saída Auxiliar de Energia - AC
- Seleção Automática de Voltagem (120/240V)
- Dimensões (Alt.xLarg.xProf.) 525x435x270mm
- Peso 12,4 Kg

## OCM 360



- 3 Canais de Entrada
- **Canal 1:** 1 Entrada Auxiliar CD/DVD/MP3-4/Teclado com Controle de Volume Rádio Fm, 1 Entrada SD e 1 Entrada USB, Comandos no Painel Controle de Busca por Pasta e Controle remoto
- **Canal 2:** 1 Entrada Microfone/Guitarra (P10 ¼)  
1 Entrada Linha/Guitarra Ativa (P10 ¼) com Controle de Volume
- **Canal 3:** 1 Entrada Microfone/Guitarra (P10 ¼)  
1 Entrada Linha/Guitarra Ativa (P10 ¼) com Controle de Volume
- 80 Wrms com 1 Alto Falante de 8" e 1 Tweeter
- Controle Grave, Médio e Agudo
- Led Indicador de Clip
- Saída Auxiliar de Energia - AC
- Seleção Automática de Voltagem (120/240V)
- Dimensões (Alt.xLarg.xProf.) 525x435x270mm
- Peso 12,4 Kg

## OCM 280



- 2 Canais de Entrada
- **Canal 1:** 1 Entrada. Microfone/Guitarra (P10 ¼)  
1 Entrada Linha/Guitarra Ativa (P10 ¼) com Controle de Volume
- **Canal 2:** 1 Entrada Auxiliar CD/DVD/MP3-4/Teclado com Controle de Volume Rádio Fm, 1 Entrada SD e 1 Entrada USB, Comandos no Painel Controle de Busca por Pasta e Controle Remoto
- 50 Wrms com 1 Alto Falante de 8" e 1 Tweeter
- Controle de Grave e Agudo
- Led Indicador de Clip
- Saída Auxiliar de Energia - AC
- Seleção Automática de Voltagem (120/240V)
- Dimensões (Alt.xLarg.xProf.) 465x305x230mm
- Peso 7,3 Kg

## OCM 260



- 2 Canais de Entrada
- **Canal 1:** 1 Entrada Microfone/Guitarra (P10 ¼)  
1 Entrada Linha/Guitarra Ativa (P10 ¼) com Controle de Volume
- **Canal 2:** 1 Entrada Auxiliar CD/DVD/MP3-4/Teclado com Controle de Volume Rádio Fm, 1 Entrada SD, 1 Entrada USB com Comandos no Painel Controle de Busca por Pasta e Controle Remoto
- 40 Wrms com 1 Alto Falante de 6"
- Controle de Grave e Agudo
- Led Indicador de Clip
- Saída Auxiliar de Energia - AC
- Seleção Automática de Voltagem (120/240V)
- Dimensões (Alt.xLarg.xProf.) 395x305x230mm
- Peso 6,5 Kg

## OCM 310 SD/USB/12V



- 3 Canais de Entrada
- **Canal 1:** 1 Entrada Microfone/Guitarra (P10 ¼) e 1 Entrada Microfone/Guitarra Ativa (P10 ¼) com Controle de Volume
- **Canal 2:** 1 Entrada Microfone/Guitarra (P10 ¼) e 1 Entrada Microfone/Guitarra Ativa (P10 ¼) com Controle de Volume
- **Canal 3:** 1 Entrada Dupla para Teclado L&R (P10 ¼) e Entrada Auxiliar CD/DVD/MP3-4 L&R (RCA) com Controle de Volume
- 55 Wrms
- Entrada SD/USB com Comandos no Painel
- 1 Alto Falante de 10" e 1 Tweeter
- Controle de Grave, Médio e Agudo
- Saída Auxiliar de Energia - AC
- Tensão AC 120/240 Volts - DC 12 Volts com Recarregamento Automático
- Dimensões (Alt.xLarg.xProf.) 630x440x265mm
- Peso 16,4 Kg



Painel Traseiro

**DICA** PODE SER LIGADA NA BATERIA AUTOMOTIVA.

## OCM 310 SD/USB



- 3 Canais de Entrada
- **Canal 1:** 1 Entrada Microfone/Guitarra (P10 ¼) e 1 Entrada Microfone/Guitarra Ativa (P10 ¼) com Controle de Volume
- **Canal 2:** 1 Entrada Microfone/Guitarra (P10 ¼) e 1 Entrada Microfone/Guitarra Ativa (P10 ¼) com Controle de Volume
- **Canal 3:** 1 Entrada Dupla para Teclado L&R (P10 ¼) e Entrada Auxiliar CD/DVD/MP3-4 L&R (RCA) com Controle de Volume
- 55 Wrms
- Entrada SD/USB com Comandos no Painel
- 1 Alto Falante de 10" e 1 Tweeter
- Controle de Grave, Médio e Agudo
- Saída Auxiliar de Energia - AC
- Dimensões (Alt.xLarg.xProf.) 630x440x265mm
- Peso 14,6 Kg

## OCM 310



- 3 Canais de Entrada
- **Canal 1:** 1 Entrada Microfone/Guitarra (P10 ¼) e 1 Entrada Microfone/Guitarra Ativa (P10 ¼) com Controle de Volume
- **Canal 2:** 1 Entrada Microfone/Guitarra (P10 ¼) e 1 Entrada Microfone/Guitarra Ativa (P10 ¼) com Controle de Volume
- **Canal 3:** 1 Entrada Dupla para Teclado L&R (P10 ¼) e Entrada Auxiliar CD/DVD/MP3-4 L&R (RCA) com Controle de Volume
- 55 Wrms
- 1 Alto Falante de 10" e 1 Tweeter
- Controle de Grave, Médio e Agudo
- Saída Auxiliar de Energia - AC
- Dimensões (Alt.xLarg.xProf.) 630x440x265mm
- Peso 14,5 Kg

## OCM 208



- 2 Canais de Entrada
- **Canal 1:** 1 Entrada Microfone/Guitarra (P10 ¼) e 1 Entrada Microfone/Guitarra Ativa (P10 ¼) com Controle de Volume
- **Canal 2:** 1 Entrada Microfone/Guitarra Ativa (P10 ¼) (P10 ¼) e Entrada Dupla Auxiliar CD/DVD/MP3-4 L&R (RCA) com Controle de Volume
- 55 Wrms
- 1 Alto Falante de 8" e 1 Tweeter
- Controle de Grave, Médio e Agudo
- Saída Auxiliar de Energia - AC
- Dimensões (Alt.xLarg.xProf.) 520x350x235mm
- Peso 10,8 Kg

## OCM 126



- 1 Canal de Entrada
- **Canal 1:** 1 Entrada Microfone/Guitarra (P10 ¼) e 1 Entrada Linha/Guitarra Ativa (P10 ¼) e 1 Entrada Auxiliar CD/DVD/MP3-4
- 30 Wrms
- 1 Alto Falante de 6"
- Controle de Grave e Agudo
- Saída Auxiliar de Energia - AC
- Dimensões (Alt.xLarg.xProf.) 360x260x213mm
- Peso 6 Kg

## CAIXAS PARA SOM AMBIENTE

Injetadas em plástico de alta qualidade, as caixas ambientais Oneal são montadas com woofers potentes e tweeter Mylar de alta fidelidade. Acompanhadas de suporte de fixação são oferecidas nas cores branca ou preta, em diversos tamanhos com alto-falantes de 4" - 6.5" e 8" polegadas. Seu design exclusivo, potência e qualidade asseguram o melhor rendimento em qualquer tipo de ambiente, sendo ideais para sonorização de lojas, escritórios, clínicas, restaurantes, escolas, shopping centers, residências, etc. Design, Resistência e Fidelidade de áudio com o melhor custo benefício do mercado.

08 320



- 1 Alto Falante de 8"
- 1 Tweeter Mylar de 1"
- Sensibilidade 91 dB
- Potência RMS Total = 150W
- Potência RMS Admissível = 120W
- Potência Máxima RMS (Alto Falante + Tweeter) = 120W + 30W
- Impedância 8 Ohms
- Resposta de Frequência 55Hz à 20Khz
- Suporte para Fixação
- Dimensões (Alt.xLarg.xProf.) 360x270x250mm
- Peso 6,1 Kg

08 220



- 1 Alto Falante de 6.5"
- 1 Tweeter Mylar de 1"
- Sensibilidade 91 dB
- Potência RMS Total = 100W
- Potência RMS Admissível = 70W
- Potência Máxima RMS (Alto Falante + Tweeter) = 70W + 30W
- Impedância 8 Ohms
- Resposta de Frequência 65Hz à 20Khz
- Suporte para Fixação
- Dimensões (Alt.xLarg.xProf.) 285x205x190mm
- Peso 2,9 Kg

08 120



- 1 Alto Falante de 4"
- 1 Tweeter Mylar de 1"
- Sensibilidade 91 dB
- Potência RMS Total = 50W
- Potência RMS Admissível = 30W
- Potência Máxima RMS (Alto Falante + Tweeter) = 30W + 20W
- Impedância 8 Ohms
- Resposta de Frequência 70Hz à 18Khz
- Suporte para Fixação
- Dimensões (Alt.xLarg.xProf.) 210x160x150mm
- Peso 1,3 Kg

08 220E



- 1 Alto Falante de 6.5"
- 1 Tweeter Mylar de 1"
- Sensibilidade 91 dB
- Potência RMS Total = 100W
- Potência RMS Admissível = 70W
- Potência Máxima RMS (Alto Falante + Tweeter) = 70W + 30W
- Impedância 8 Ohms
- Resposta de Frequência 65Hz à 20Khz
- Suporte para Fixação
- Dimensões (Alt.xLarg.xProf.) 306x197x209mm
- Peso 3 Kg

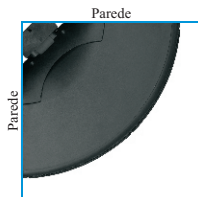
08 120E



- 1 Alto Falante de 4"
- 1 Tweeter Mylar de 1"
- Sensibilidade 91 dB
- Potência RMS Total = 50W
- Potência RMS Admissível = 30W
- Potência Máxima RMS (Alto Falante + Tweeter) = 30W + 20W
- Impedância 8 Ohms
- Resposta de Frequência 70Hz à 18Khz
- Suporte para Fixação
- Dimensões (Alt.xLarg.xProf.) 210x160x150mm
- Peso 1,2 Kg

**OB 240**

Sugestão para Montagem: 4 caixas e 1 suporte



Montagem com caixas na vertical

- 2 Alto Falantes de 4"
- 1 Tweeter de 1"
- Sensibilidade 89 dB
- Ângulo de Cobertura 90°
- Potência RMS Total = 80W
- Potência RMS Admissível = 60W
- Potência Máxima RMS (Alto Falante + Tweeter) = 60W + 20W
- Impedância 4 Ohms
- Chave para Seleção de Potência
- Resposta de Frequência (parede livre) 80Hz à 20Khz
- Resposta de Frequência (canto de duas paredes) 60Hz à 20Khz
- Disponível nas Cores Branca e Preta
- Suporte para Fixação
- Dimensões (Alt.xLarg.x Prof.) 137x390x235mm
- Peso 3,2 Kg

**SUPORTE OSV 240**

- Suporte para Fixação
- Fácil Instalação
- Suporta de 1 a 4 caixas OB 240
- Disponível nas Cores Branca e Preta
- Dimensões (Altura) 405mm
- Peso 0,6 Kg

## CAIXAS MULTIFUNCAIONAIS

As caixas multifuncionais Oneal vão surpreender você, com design inovador e sua tecnologia na injeção plástica permitiu uma redução expressiva no peso facilitando o transporte e a instalação. Com entrada SD/USB com Controle de Busca por pasta, Rádio FM, Efeito de voz nos Microfones, Bateria Interna 12V e a Exclusiva Função REC que grava direto no Pen Drive ou cartão SD, o que as tornam as mais completas do mercado e com o melhor custo benefício.

**OMF 430**

- 120 Watts RMS com 1 Alto Falante de 12" e 1 Hi Mid Driver
- Rádio FM
- Entrada SD/USB com Controle de Busca por Pasta
- Display e Controle Remoto
- \*Tecla REC (Gravação) disponível nos modos FM/Entrada Auxiliar
- \*Grave direto no Pendrive ou Cartão SD
- Tecla USB/SD/FM/AUX Smart Attenuator
- Controle de Agudo e Grave (High/Low)
- Entrada de Microfone P10 ¼ e Entrada de Linha P10 ¼
- Acompanha 1 Microfone Sem Fio
- Efeito de Voz nos Microfones
- Entrada Auxiliar RCA L&R
- Alça e Rodízio para Transporte e Suporte para Pedestal
- Fonte de Tensão Automática AC 100 a 240 Volts
- Bateria Interna 12 Volts
- Entrada de Alimentação de Corrente Contínua 12V
- Dimensões (Alt.xLarg.xProf.) 600x385x325mm
- Peso 10,5 Kg



Painel Traseiro

**OMF 410**

- 120 Watts RMS com 1 Alto Falante de 10" e 1 Hi Mid Driver
- Rádio FM
- Entrada SD/USB com Controle de Busca por Pasta
- Display e Controle Remoto
- \*Tecla REC (Gravação) disponível nos modos FM/Entrada Auxiliar
- \*Grave direto no Pendrive ou Cartão SD
- Tecla USB/SD/FM/AUX Smart Attenuator
- Controle de Agudo e Grave (High/Low)
- Entrada de Microfone P10 ¼ e Entrada de Linha P10 ¼
- Acompanha 1 Microfone Sem Fio
- Efeito de Voz nos Microfones
- Entrada Auxiliar RCA L&R
- Alça e Rodízio para Transporte e Suporte para Pedestal
- Fonte de Tensão Automática AC 100 a 240 Volts
- Bateria Interna 12 Volts
- Entrada de Alimentação de Corrente Contínua 12V
- Dimensões (Alt.xLarg.xProf.) 470x330x300mm
- Peso 7,5 Kg



Painel Traseiro

**Oneal**  
AUDIO

# CAIXAS PROFISSIONAIS USB

Injetadas em plástico de alta qualidade as caixas profissionais Oneal vão surpreender você!. A tecnologia de injeção plástica permitiu uma redução expressiva no peso do produto facilitando o transporte e a instalação. Também permitiu aos designers realizar um desenho com linhas inovadoras tornando o visual do produto agradável valorizando sua montagem nos mais diversos ambientes. O Design arrojado não impediu a Oneal de manter o reconhecido controle de qualidade e recursos. Garantindo ao produto performance e robustez incomparáveis, tornando-as sua melhor opção para uso profissional ou residencial.

## ● ATIVAS

### OPB 1115



- 220W RMS com 1 Alto Falante de 15" e Driver de Titânio
- Controle de Volume Master
- Controle de Volume MP3/LINE
- Entrada SD/USB com Controle de Busca por Pasta
- Rádio FM
- Display LCD e Controle Remoto
- Equalização High e Low
- 2 Entradas Balanceadas MIC (XLR Fêmea) com Controle de Volume
- 2 Entradas LINE (P10 ¼) com Controle de Volume
- Entrada Line RCA L&R e Saída Line RCA L&R
- Proteção Contra Curto (SCP)
- Sistema Auto Ramp de Acionamento (ARP)
- Saída Amplificada para Caixa Passiva (SPOT)
- Alça Superior e Lateral para Transporte e Suporte para Pedestal
- Tensão de rede 120V/240V 50/60Hz
- Dimensões (Alt.xLarg.xProf.) 690x430x350mm
- Peso 15 Kg



Panel Traseiro

### OPB 1112



- 200W RMS com 1 Alto Falante de 12" e Driver de Titânio
- Controle de Volume Master
- Controle de Volume MP3/LINE
- Entrada SD/USB com Controle de Busca por Pasta
- Rádio FM
- Display LCD e Controle Remoto
- Equalização High e Low
- 2 Entradas Balanceadas MIC (XLR Fêmea) com Controle de Volume
- 2 Entradas LINE (P10 ¼) com Controle de Volume
- Entrada Line RCA L&R e Saída Line RCA L&R
- Proteção Contra Curto (SCP)
- Sistema Auto Ramp de Acionamento (ARP)
- Saída Amplificada para Caixa Passiva (SPOT)
- Alça Superior e Lateral para Transporte e Suporte para Pedestal
- Tensão de rede 120V/240V 50/60Hz
- Dimensões (Alt.xLarg.xProf.) 580x380x300mm
- Peso 11 Kg



Panel Traseiro

## ● PASSIVAS

### OB 1115



- Potência Rms Total = 275W (A.F= 200 W + Drive= 75W)
- 2 Vias Passivas
- 1 Alto Falante de 15"
- 1 Driver Titânio
- Impedância Nominal 8 Ohms
- Conectores Speakon
- Resposta de Frequência 60 Hz-20 Khz
- Potência RMS Admissível = 200W
- Alça Superior e Lateral para Transporte
- Suporte para Pedestal
- Dimensões (Alt.xLarg.xProf.) 690x430x350mm
- Peso 13 Kg

### OB 1112



- Potência Rms Total = 275W (A.F= 200 W + Drive= 75W)
- 2 Vias Passivas
- 1 Alto Falante de 12"
- 1 Driver Titânio
- Impedância Nominal 8 Ohms
- Conectores Speakon
- Resposta de Frequência 60 Hz-20 Khz
- Potência RMS Admissível = 200W
- Alça Superior e Lateral para Transporte
- Suporte para Pedestal
- Dimensões (Alt.xLarg.xProf.) 580x380x300mm
- Peso 9 Kg

## BOX LINE

A nova geração de caixas acústicas Oneal continua surpreendendo você! Com design inovador esta nova geração de caixas acústicas ativas conta com recursos avançados e exclusivos como o Sistema de Ventilação Inteligente (ICS) que garante menor ruído no ambiente, Clip Limiter (circuito inteligente que evita distorções) e Auto Ramp (entrada suave de sinal de áudio em sistema de rampa que evita oscilações nos alto-falantes). Sua performance e potência a classificam como o produto de melhor custo-benefício da categoria.

### MONITORES

### ● PASSIVOS

OBM 2030



- Potência Rms Total = 325W (A.F.= 250 W + Drive= 75W)
- 2 Vias Passivas com 1 Alto Falante de 15" e 1 Driver de Titânio
- Impedância Nominal 8 Ohms
- Conectores (P10 ¼/Speakon Paralelo)
- Resposta de Frequência 50 Hz/ 17 Khz
- Dimensões (Alt.xLarg.Fr.xLarg. Ts.xProf.) 460x610x360x520 mm
- Peso: 19,5 Kg
- Potência RMS Admissível = 250 W

OBM 1030



- Potência Rms Total = 275W (A.F.= 200 W + Drive= 75W)
- 2 Vias Passivas com 1 Alto Falante de 15" e 1 Driver de Titânio
- Impedância Nominal 8 Ohms
- Conectores (P10 ¼/Speakon Paralelo)
- Resposta de Frequência 60 Hz/ 17 Khz
- Dimensões (Alt.xLarg.Fr.xLarg. Ts.xProf.) 460x610x360x520 mm
- Peso: 19 Kg
- Potência RMS Admissível = 200W

OBM 830



- Potência Rms Total = 275W (A.F.= 200 W + Drive= 75W)
- 2 Vias Passivas com 1 Alto Falante de 12" e 1 Driver de Titânio
- Impedância Nominal 8 Ohms
- Conectores (P10 ¼/Speakon Paralelo)
- Resposta de Frequência 60 Hz/ 17 Khz
- Dimensões (Alt.xLarg.Fr.xLarg. Ts.xProf.) 400x535x300x470 mm
- Peso: 13,8 Kg
- Potência RMS Admissível = 200W

OBM 630



- Potência Rms Total = 200W (A.F.= 125 W + Drive= 75W)
- 2 Vias Passivas com 1 Alto Falante de 12" e 1 Driver de Titânio
- Impedância Nominal 8 Ohms
- Conectores (P10 ¼/Speakon Paralelo)
- Resposta de Frequência 60 Hz/ 17 Khz
- Dimensões (Alt.xLarg.Fr.xLarg. Ts.xProf.) 400x535x300x470 mm
- Peso: 11,8 Kg
- Potência RMS Admissível = 125 W



## OPM 2030



- 550 Watts Rms em 4 Ohms
- 2 Vias com 1 Alto Falante de 15"
- 1 Driver de Titânio
- Impedância Nominal 8 Ohms
- Resposta de Frequência 50 Hz/ 17 KHz
- Tecla de Equalização Turbo Loud
- Equalização de 3 Vias
- Sistema de Ventilação Inteligente (ICS)
- Circuito Clip Limiter Inteligente (CLP)
- Sistema Auto Ramp de Acionamento (ARP)
- Proteção Térmica Eletrônica (ETP)
- Proteção Contra Curto (SCP)
- Saída Amplificada para Caixa Passiva (SPOT)
- Dimensões (Alt.xLarg.FrxLarg. Ts.xProf.) 460x610x360x520 mm
- Peso: 26 Kg



Painel Traseiro

## OPM 1030



- 300 Watts Rms em 4 Ohms
- 2 Vias com 1 Alto Falante de 15"
- 1 Driver de Titânio
- Impedância Nominal 8 Ohms
- Resposta de Frequência 60 Hz/ 17 KHz
- Tecla de Equalização Turbo Loud
- Equalização de 3 Vias
- Sistema de Ventilação Inteligente (ICS)
- Circuito Clip Limiter Inteligente (CLP)
- Sistema Auto Ramp de Acionamento (ARP)
- Proteção Térmica Eletrônica (ETP)
- Proteção Contra Curto (SCP)
- Saída Amplificada para Caixa Passiva (SPOT)
- Dimensões (Alt.xLarg.FrxLarg. Ts.xProf.) 460x610x360x520 mm
- Peso: 25 Kg



Painel Traseiro

## OPM 830



- 300 Watts Rms em 4 Ohms
- 2 Vias com 1 Alto Falante de 12"
- 1 Driver de Titânio
- Impedância Nominal 8 Ohms
- Resposta de Frequência 50 Hz/ 17 KHz
- Tecla de Equalização Turbo Loud
- Equalização de 3 Vias
- Sistema de Ventilação Inteligente (ICS)
- Circuito Clip Limiter Inteligente (CLP)
- Sistema Auto Ramp de Acionamento (ARP)
- Proteção Térmica Eletrônica (ETP)
- Proteção Contra Curto (SCP)
- Saída Amplificada para Caixa Passiva (SPOT)
- Dimensões (Alt.xLarg.FrxLarg. Ts.xProf.) 400x535x300x470 mm
- Peso: 16,5 Kg



Painel Traseiro

## OPM 630

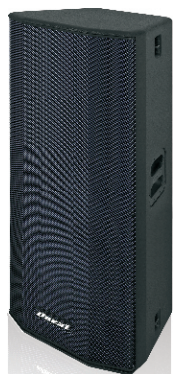


- 180 Watts Rms em 4 Ohms
- 2 Vias com 1 Alto Falante de 12"
- 1 Driver de Titânio
- Impedância Nominal 8 Ohms
- Resposta de Frequência 50 Hz/ 17 KHz
- Tecla de Equalização Turbo Loud
- Equalização de 3 Vias
- Sistema de Ventilação Inteligente (ICS)
- Circuito Clip Limiter Inteligente (CLP)
- Sistema Auto Ramp de Acionamento (ARP)
- Proteção Térmica Eletrônica (ETP)
- Proteção Contra Curto (SCP)
- Saída Amplificada para Caixa Passiva (SPOT)
- Dimensões (Alt.xLarg.FrxLarg. Ts.xProf.) 400x535x300x470 mm
- Peso: 15 Kg



Painel Traseiro

08 4030



- Potência Rms Total = 575W (A.F= 500 W + Drive= 75W)
- 2 Vias Passivas
- 2 Alto Falantes de 15"
- 1 Driver de Titânio
- Impedância Nominal 4 Ohms
- Conectores (P10 ¼/Speakon Paralelo)
- Resposta de Frequência 50 Hz/ 20 Khz
- Fly para Fixação Horizontal (H LINE)
- Dimensões (Alt.xLarg. Fr.xLarg. Ts.xProf.) 1150x500x355x450mm
- Peso 43 Kg
- Potência RMS Admissível = 500 W

08 2030



- Potência Rms Total = 325W (A.F= 250 W + Drive= 75W)
- 2 Vias Passivas
- 1 Alto Falante de 15"
- 1 Driver de Titânio
- Impedância Nominal 8 Ohms
- Conectores (P10 ¼/Speakon Paralelo)
- Resposta de Frequência 50 Hz/ 17 Khz
- Fly para Fixação Horizontal (H LINE)
- Dimensões (Alt.xLarg.Fr.xLarg.Ts.xProf.) 715x450x310x400 mm
- Peso: 18,5 Kg
- Potência RMS Admissível = 250 W

08 1030



- Potência Rms Total = 275W (A.F= 200 W + Drive= 75W)
- 2 Vias Passivas
- 1 Alto Falante de 15"
- 1 Driver de Titânio
- Impedância Nominal 8 Ohms
- Conectores (P10 ¼/Speakon Paralelo)
- Resposta de Frequência 60 Hz/ 20 Khz
- Dimensões (Alt.xLarg.Fr.xLarg.Ts.xProf.) 715x450x310x400 mm
- Peso: 18 Kg
- Potência RMS Admissível = 200 W

08 930



- Potência Rms Total = 200W (A.F= 125 W + Drive= 75W)
- 2 Vias Passivas
- 1 Alto Falante de 15"
- 1 Driver Titânio
- Impedância Nominal 8 Ohms
- Conectores (P10 ¼/P10 ¼)
- Resposta de Frequência 60 Hz/17 Khz
- Dimensões (Alt.xLarg.Fr.xLarg.Ts.xProf.) 715x450x310x400 mm
- Peso: 18Kg
- Potência RMS Admissível = 125W

08 830



- Potência Rms Total = 275W (A.F= 200 W + Drive= 75W)
- 2 Vias Passivas
- 1 Alto Falante de 12"
- 1 Driver de Titânio
- Impedância Nominal 8 Ohms
- Conectores (P10 ¼/Speakon Paralelo)
- Resposta de Frequência 60 Hz/ 17 Khz
- Fly para Fixação Horizontal (H LINE)
- Dimensões (Alt.xLarg.Fr.xLarg.Ts.xProf.) 615x400x300x345 mm
- Peso: 16,5 Kg
- Potência RMS Admissível = 200 W

08 730



- Potência Rms Total = 200W (A.F= 125 W + Drive= 75W)
- 2 Vias Passivas
- 1 Alto Falante de 12"
- 1 Driver Titânio
- Impedância Nominal 8 Ohms
- Conectores (P10 ¼/P10 ¼)
- Resposta de Frequência 60 Hz/17 Khz
- Dimensões (Alt.xLarg.Fr.xLarg.Ts.xProf.) 615x400x300x345 mm
- Peso: 16,5 Kg
- Potência RMS Admissível = 125 W

08 630



- Potência Rms Total = 200W (A.F= 125 W + Drive= 75W)
- 2 Vias Passivas
- 1 Alto Falante de 12"
- 1 Driver de Titânio
- Impedância Nominal 8 Ohms
- Conectores (P10 ¼/Speakon Paralelo)
- Resposta de Frequência 60 Hz/ 17 Khz
- Dimensões (Alt.xLarg.Fr.xLarg.Ts.xProf.) 615x400x300x345 mm
- Peso: 16,5 Kg
- Potência RMS Admissível = 125 W

08 430



- Potência Rms Total = 200W (A.F= 125 W + Drive= 75W)
- 2 Vias Passivas
- 1 Alto Falante de 10"
- 1 Driver de Titânio
- Impedância Nominal 8 Ohms
- Conectores (P10 ¼/P10 ¼)
- Resposta de Frequência 60 Hz/ 17 Khz
- Dimensões (Alt.xLarg.Fr.xLarg. Ts.xProf.) 520x400x300x345 mm
- Peso: 11,5 Kg
- Potência RMS Admissível = 125 W

08 1025



- Potência Rms Total = 275W (A.F= 200 W + Drive= 75W)
- 2 Vias Passivas
- 1 Alto Falante de 15"
- 1 Driver de Titânio
- Impedância Nominal 8 Ohms
- Conectores (P10 ¼/Speakon Paralelo)
- Resposta de Frequência 60 Hz/ 20 Khz
- Fly para Fixação Horizontal (H Line)
- Suporte para Pedestal
- Dimensões (Alt.x Larg. Fr.xLarg. Ts.xProf) 715x450x310x400 mm
- Peso 22,1 Kg
- Potência RMS Admissível = 200 W

08 725



- Potência Rms Total = 200W (A.F= 125 W + Drive= 75W)
- 2 Vias Passivas
- 1 Alto Falante de 12"
- 1 Driver Titânio
- Impedância Nominal 8 Ohms
- Conectores (P10 ¼/Speakon Paralelo)
- Resposta de Frequência 60 Hz/17 Khz
- Fly para Fixação Horizontal (H Line)
- Suporte para Pedestal
- Dimensões (Alt.xLarg. Fr.xLarg. Ts.x Prof.) 615x400x300x345 mm
- Peso 15,2 Kg

08 425



- Potência Rms Total = 200W (A.F= 125 W + Drive= 75W)
- 2 Vias Passivas
- 1 Alto Falante de 10"
- 1 Driver de Titânio
- Impedância Nominal 8 Ohms
- Conectores (P10 ¼/Speakon Paralelo)
- Resposta de Frequência 60 Hz/ 20 Khz
- Fly para Fixação Horizontal (H Line)
- Suporte para Pedestal
- Dimensões (Alt.xLarg. Fr.xLarg. Ts.xProf.) 520x400x300x345 mm
- Peso 13,5 Kg
- Potência RMS Admissível = 125 W

## OPB 4030 BT



- 600 Watts Rms em 4 Ohms
- 2 Vias com 2 Alto Falantes de 15" e 1 Driver Titânio
- Impedância Nominal 8 Ohms
- Bluetooth
- Rádio FM e Entrada SD/USB com Controle de Busca por Pasta e Controle Remoto
- Saída Mix Output Conector XLR Macho
- Tecla Turbo Loud
- Controle de Volume Master
- Controle de Volume MIC
- Controle de Volume LINE
- Equalização de 3 Vias
- Entrada MIC e Entrada LINE
- Sistema de Ventilação Inteligente (ICS)
- Sistema Auto Ramp de Acionamento (ARP)
- Proteção Térmica (ETP)
- Proteção Contra Curto (SCP)
- Fly para Fixação Horizontal (H LINE)
- Dimensões (Alt.xLarg fr.xLarg. ts.xProf.) 1150x500x355x450mm
- Peso: 51Kg



Panel  
Traseiro

## OPB 2030 BT



- 550 Watts Rms em 4 Ohms
- 2 Vias com 1 Alto Falante de 15" e 1 Driver de Titânio
- Impedância nominal 8 Ohms
- Bluetooth
- Rádio FM e Entrada SD/USB com Controle de Busca por Pasta e Controle Remoto
- Tecla de Equalização Turbo Loud
- Equalização de 3 Vias
- Sistema de Ventilação Inteligente (ICS)
- Circuito Clip Limiter Inteligente (CLP)
- Sistema Auto Ramp de Acionamento (ARP)
- Proteção Térmica Eletrônica (ETP)
- Proteção Contra Curto (SCP)
- Saída Amplificada para Caixa Passiva (SPOT)
- Fly para Fixação Horizontal (H LINE)
- Dimensões (Alt.xLarg fr.xLarg. ts.xProf.) 715x450x310x400 mm
- Peso: 25 Kg



Panel  
Traseiro

## OPB 1030



- 400 Watts Rms em 4 Ohms
- 2 Vias com 1 Alto Falante de 15" e 1 Driver de Titânio
- Impedância Nominal 8 Ohms
- Rádio FM e Entrada SD/USB com Controle de Busca por Pasta
- Controle Remoto
- Tecla de Equalização Turbo Loud
- Sistema de Ventilação Inteligente (ICS)
- Circuito Clip Limiter Inteligente (CLP)
- Sistema Auto Ramp de Acionamento (ARP)
- Proteção Térmica Eletrônica (ETP)
- Proteção Contra Curto (SCP)
- Saída Amplificada para Caixa Passiva (SPOT)
- Equalização de 3 Vias
- Dimensões (Alt.xLarg fr.xLarg. ts.xProf.) 715x450x310x400 mm
- Peso: 24 Kg



Panel  
Traseiro

## OPB 930 BT



- 200 Watts Rms em 4 Ohms
- 2 Vias com 1 Alto Falante de 15" e 1 Driver Titânio
- Impedância Nominal 8 Ohms
- Bluetooth
- Rádio FM
- Entrada SD/USB com Controle de Busca por Pasta
- Controle Remoto
- Saída Auxiliar Amplificada em 8 Ohms Conector P10¼
- Tecla Turbo Loud
- Controle de Volume Master
- Equalização de 3 Vias
- Sistema de Ventilação Inteligente (ICS)
- Sistema Auto Ramp de Acionamento (ARP)
- Proteção Térmica (ETP)
- Proteção Contra Curto (SCP)
- Dimensões (Alt.xLarg fr.xLarg. ts.xProf.) 715x450x310x400 mm
- Peso: 26,7 Kg



Panel  
Traseiro

## OPB 930



- 200 Watts Rms em 4 Ohms
- 2 Vias com 1 Alto Falante de 15" e 1 Driver Titânio
- Impedância Nominal 8 Ohms
- Rádio FM e Entrada SD/USB com Controle de Busca por Pasta e Controle Remoto
- Saída Auxiliar Amplificada em 8 Ohms Conector P10¼
- Tecla Turbo Loud
- Controle de Volume Master
- Equalização de 3 Vias
- Sistema de Ventilação Inteligente (ICS)
- Sistema Auto Ramp de Acionamento (ARP)
- Proteção Térmica (ETP)
- Proteção Contra Curto (SCP)
- Dimensões (Alt.xLarg fr.xLarg. ts.xProf.) 715x450x310x400 mm
- Peso: 26,7 Kg



Painel Traseiro

## OPB 830



- 400 Watts Rms em 4 Ohms
- 2 Vias com 1 Alto Falante de 12" e 1 Driver de Titânio
- Impedância Nominal 8 Ohms
- Rádio FM e Entrada SD/USB com Controle de Busca por Pasta e Controle Remoto
- Tecla de Equalização Turbo Loud
- Sistema de Ventilação Inteligente (ICS)
- Circuito Clip Limiter Inteligente (CLP)
- Sistema Auto Ramp de Acionamento (ARP)
- Proteção Térmica Eletrônica (ETP)
- Proteção Contra Curto (SCP)
- Saída Amplificada para Caixa Passiva (SPOT)
- Fly para Fixação Horizontal (H LINE)
- Equalização de 3 Vias
- Dimensões (Alt.xLarg fr.xLarg. ts.xProf.) 615x400x300x345 mm
- Peso: 20,7 Kg



Painel Traseiro

## OPB 730 BT



- 200 Watts Rms em 4 Ohms
- 2 Vias 1 com Alto Falante de 12" e 1 Driver Titânio
- Impedância Nominal 8 Ohms
- Bluetooth
- Rádio FM e Entrada SD/USB com Controle de Busca por Pasta e Controle Remoto
- Saída Auxiliar Amplificada em 8 Ohms Conector P10¼
- Tecla Turbo Loud
- Controle de Volume Master
- Equalização de 3 Vias
- Sistema de Ventilação Inteligente (ICS)
- Sistema Auto Ramp de Acionamento (ARP)
- Proteção Térmica (ETP)
- Proteção Contra Curto (SCP)
- Dimensões (Alt.xLarg fr.xLarg. ts.xProf.) 615x400x300x345 mm
- Peso: 19,5 Kg



Painel Traseiro

## OPB 730



- 200 Watts Rms em 4 Ohms
- 2 Vias 1 com Alto Falante de 12" e 1 Driver Titânio
- Impedância Nominal 8 Ohms
- Rádio FM
- Entrada SD/USB com Controle de Busca por Pasta
- Controle Remoto
- Saída Auxiliar Amplificada em 8 Ohms Conector P10¼
- Tecla Turbo Loud
- Controle de Volume Master
- Equalização de 3 Vias
- Sistema de Ventilação Inteligente (ICS)
- Sistema Auto Ramp de Acionamento (ARP)
- Proteção Térmica (ETP)
- Proteção Contra Curto (SCP)
- Dimensões (Alt.xLarg fr.xLarg. ts.xProf.) 615x400x300x345 mm
- Peso: 19,5 Kg



Painel Traseiro

## OPB 630



- 180 Watts Rms em 4 Ohms
- 2 Vias com 1 Alto Falante de 12" e 1 Driver de Titânio
- Impedância Nominal 8 Ohms
- Rádio FM e Entrada SD/USB com Controle de Busca por Pasta e Controle Remoto
- Tecla de Equalização Turbo Loud
- Sistema de Ventilação Inteligente (ICS)
- Circuito Clip Limiter Inteligente (CLP)
- Sistema Auto Ramp de Acionamento (ARP)
- Proteção Térmica Eletrônica (ETP)
- Proteção Contra Curto (SCP)
- Saída Amplificada para Caixa Passiva (SPOT)
- Equalização de 3 Vias
- Dimensões (Alt.xLarg fr.xLarg. ts.xProf.) 615x400x300x345 mm
- Peso: 19,5 Kg



Panel Traseiro

## OPB 430



- 180 Watts Rms em 4 Ohms
- 2 Vias com 1 Alto Falante de 10" e 1 Driver de Titânio
- Impedância Nominal 8 Ohms
- Tecla de Equalização Turbo Loud
- Sistema de Ventilação Inteligente (ICS)
- Circuito Clip Limiter Inteligente (CLP)
- Sistema Auto Ramp de Acionamento (ARP)
- Proteção Térmica Eletrônica (ETP)
- Proteção Contra Curto (SCP)
- Saída Amplificada para Caixa Passiva (SPOT)
- Equalização de 3 Vias
- Dimensões (Alt.xLarg fr.xLarg. ts.xProf.) 520x400x300x345 mm
- Peso: 18 Kg



Panel Traseiro

## OPB 1025



- 400 Watts Rms em 4 Ohms
- 2 Vias com 1 Alto Falante de 15" e 1 Driver de Titânio
- Impedância Nominal 8 Ohms
- Sistema de Ventilação Inteligente (ICS)
- Duplo Circuito Clip Limiter Inteligente (CLP)
- Sistema Auto Ramp de Acionamento (ARP)
- Proteção Térmica Eletrônica (ETP)
- Proteção Contra Curto (SCP)
- Saída Amplificada para Caixa Passiva (SPOT)
- Entrada Paralela LINE/XLR (Macho)
- Entrada Paralela LINE/XLR (Fêmea)
- Entrada Paralela LINE (P10/4)
- Fly para Fixação Horizontal (H Line)
- Suporte para Pedestal
- Dimensões (Alt.xLarg. Fr.xLarg. Ts.xProf.) 715x450x310x400 mm
- Peso 26,7 Kg



Panel Traseiro

## OPB 725



- 200 Watts Rms em 4 Ohms
- 2 Vias com 1 Alto Falante de 12" e 1 Driver de Titânio
- Impedância Nominal 8 Ohms
- Sistema de Ventilação Inteligente (ICS)
- Duplo Circuito Clip Limiter Inteligente (CLP)
- Sistema Auto Ramp de Acionamento (ARP)
- Proteção Térmica Eletrônica (ETP)
- Proteção Contra Curto (SCP)
- Saída Amplificada para Caixa Passiva (SPOT)
- Entrada Paralela LINE/XLR (Macho)
- Entrada Paralela LINE/XLR (Fêmea)
- Entrada Paralela LINE (P10/4)
- Fly para Fixação Horizontal (H Line)
- Suporte para Pedestal
- Dimensões (Alt.xLarg. Fr.xLarg. Ts.xProf.) 615x400x300x345 mm
- Peso 19,8 Kg



Panel Traseiro

OPB 425



- 180 Watts Rms em 4 Ohms
- 2 Vias com 1 Alto Falante de 10" e 1 Driver de Titânio
- Impedância Nominal 8 Ohms
- Sistema de Ventilação Inteligente (ICS)
- Duplo Circuito Clip Limiter Inteligente (CLP)
- Sistema Auto Ramp de Acionamento (ARP)
- Proteção Térmica Eletrônica (ETP)
- Proteção Contra Curto (SCP)
- Saída Amplificada para Caixa Passiva (SPOT)
- Entrada Paralela LINE/XLR (Macho)
- Entrada Paralela LINE/XLR (Fêmea)
- Entrada Paralela LINE (P10<sup>1</sup>/<sub>4</sub>)
- Fly para Fixação Horizontal (H Line)
- Suporte para Pedestal
- Dimensões (Alt.xLarg. Fr.xLarg. Ts.xProf.) 520x400x300x345 mm
- Peso 18,1 Kg

## SUB GRAVES

Com corte de frequência ajustável nos modelos ativos, conectores balanceados que possibilitam a interligação estéreo à outras caixas. A linha de Sub Graves Onear é extremamente prática, de fácil instalação e excelente rendimento.

● PASSIVOS

OB5B 2800



- 450 Wrms
- Full Range com 1 Alto Falante 18"
- Resposta de Frequência 35Hz à 800Hz
- Impedância 8 Ohms
- Conectores (Speakon Paralelo)
- Acompanha Haste para Suporte Pedestal
- Dimensões (Alt.xLarg.xProf.) 755x655x685 mm
- Peso: 48 Kg

OB5B 2500



- 450 Wrms
- Full Range com 1 Alto Falante 15"
- Resposta de Frequência 35Hz à 800Hz
- Impedância 8 Ohms
- Conectores (Speakon Paralelo)
- Acompanha Haste para Suporte Pedestal
- Dimensões (Alt.xLarg.xProf.) 662x500x630 mm
- Peso: 35 Kg

OB5B 2200



- 250 Wrms
- 1 Alto Falante 12"
- Resposta de Frequência 35Hz à 800Hz
- Impedância 8 Ohms
- Conectores Speakon
- Dimensões (Alt.xLarg.xProf.) 415x470x530 mm
- Peso: 18,4 Kg



0858 2700



- 450 Wrms
- Full Range com 1 Alto Falante 18"
- Resposta de Frequência 30Hz à 800Hz
- Impedância 8 Ohms
- Conectores (Speakon Paralelo)
- Dimensões (Alt.xLarg.xProf.) 550x680x720 mm
- Peso: 42 Kg

0858 2400



- 450 Wrms
- Full Range com 1 Alto Falante 15"
- Resposta de Frequência 35Hz à 800Hz
- Impedância 8 Ohms
- Conectores (Speakon Paralelo)
- Dimensões (Alt.xLarg.xProf.) 470x600x720 mm
- Peso: 36,3 Kg

## ● ATIVOS

0PSB 2800



- 1000 Wrms em 4 Ohms - 600 Wrms em 8 Ohms
- 1 Alto Falante 18"
- Corte de Frequência Ajustável de 20Hz à 95Hz ou 480Hz
- Tecla de Seleção de Ajuste de Fase (0° à 180° ou 180° à 360°)
- Conectores XLR Macho e Fêmea In/Out Duplos (Stéreo)
- Circuito Clip Limiter Inteligente (CLP)
- Sistema Auto Ramp de Acionamento (ARP)
- Proteção Contra Curto (SCP)
- Proteção Térmica Eletrônica (ETP)
- Saída Amplificada para Caixa Passiva (SPOT)
- Acompanha Haste para Suporte Pedestal
- Ajuste de Fase 180° à 360°
- Chave Lift Gnd
- Turbo Ventilada
- Dimensões (Alt.xLarg.xProf.) 755x655x685 mm
- Peso: 58 Kg



Painel Traseiro

0PSB 2500



- 1000 Wrms em 4 Ohms - 600 Wrms em 8 Ohms
- 1 Alto Falante 15"
- Corte de Frequência Ajustável de 20Hz à 95Hz ou 480Hz
- Tecla de Seleção de Ajuste de Fase (0° à 180° ou 180° à 360°)
- Conectores XLR Macho e Fêmea In/Out Duplos (Stéreo)
- Circuito Clip Limiter Inteligente (CLP)
- Sistema Auto Ramp de Acionamento (ARP)
- Proteção Contra Curto (SCP)
- Proteção Térmica Eletrônica (ETP)
- Saída Amplificada para Caixa Passiva (SPOT)
- Acompanha Haste para Suporte Pedestal
- Ajuste de Fase 180° à 360°
- Chave Lift Gnd
- Turbo Ventilada
- Dimensões (Alt.xLarg.xProf.) 662x500x630 mm
- Peso: 50 Kg



Painel Traseiro

OPSB 2200



- 550 Wrms em 4 Ohms - 330 Wrms em 8 Ohms
- 1 Alto Falante 12"
- Corte de Frequência Ajustável de 20Hz à 95Hz ou 480Hz
- Turbo Ventilada
- Conectores XLR Macho e Fêmea In/Out Duplos (Stéreo)
- Sistema Auto Ramp de Acionamento (ARP)
- Proteção Contra Curto (SCP)
- Proteção Térmica Eletrônica (ETP)
- Sistema de Ventilação Inteligente (ICS)
- Tecla de Inversão de Fase (PHI)
- Dimensões (Alt.xLarg.xProf.) 415x470x530 mm
- Peso: 28,7 Kg



Painel Traseiro

OPSB 2100



- 1000 Wrms em 4 Ohms - 600 Wrms em 8 Ohms
- 1 Alto Falante 18"
- Corte de Frequência Ajustável de 20Hz à 95Hz ou 480Hz
- Tecla de Seleção de Ajuste de Fase (0° à 180° ou 180° à 360°)
- Conectores XLR Macho e Fêmea In/Out Duplos (Stéreo)
- Circuito Clip Limiter Inteligente (CLP)
- Sistema Auto Ramp de Acionamento (ARP)
- Proteção Contra Curto (SCP)
- Proteção Térmica Eletrônica (ETP)
- Saída Amplificada para Caixa Passiva (SPOT)
- Ajuste de Fase 180° à 360°
- Chave Lift Gnd
- Turbo Ventilada
- Dimensões (Alt.xLarg.xProf.) 550x680x720 mm
- Peso: 57,5 Kg



Painel Traseiro

OPSB 2400



- 1000 Wrms em 4 Ohms - 600 Wrms em 8 Ohms
- 1 Alto Falante 15"
- Corte de Frequência Ajustável de 20Hz à 95Hz ou 480Hz
- Tecla de Seleção de Ajuste de Fase (0° à 180° ou 180° à 360°)
- Conectores XLR Macho e Fêmea In/Out Duplos (Stéreo)
- Circuito Clip Limiter Inteligente (CLP)
- Sistema Auto Ramp de Acionamento (ARP)
- Proteção Contra Curto (SCP)
- Proteção Térmica Eletrônica (ETP)
- Saída Amplificada para Caixa Passiva (SPOT)
- Ajuste de Fase 180° à 360°
- Chave Lift Gnd
- Turbo Ventilada
- Dimensões (Alt.xLarg.xProf.) 470x600x720 mm
- Peso: 52 Kg



Painel Traseiro

## ACESSÓRIOS

OSC 600 / OSC 680



- Suporte Pedestal
- Pintura Eletrostática
- Tubo 35 mm
- **OSC 600**  
Dimensões (Alt.xLarg.xProf.) 600x115x115 mm
- **OSC 680**  
Dimensões (Alt.xLarg.xProf.) 680x115x115 mm

## ● SUPORTES

## EVO LINE

O novo sistema Evo Line Oneal vai surpreender você! Desenvolvido para atender usuários altamente exigentes o sistema Evo Line representa a evolução de tudo o que existe no mercado. Nível extremamente baixo de ruído e baixa distorção harmônica asseguram áudio "puro", "limpo" e de alta fidelidade com frequências "médio altas" cristalinas e "graves" e "sub-graves" firmes e fortes. Qualidade de áudio tem de estar acompanhadas de resistência e para isso você pode contar com nossa exclusiva chave LIFT/GND podendo ligar/desligar o terra elétrico do chassi do amplificador; sistema de ventilação inteligente (ICS), sistema de proteção térmica (ETP), sistema de proteção de curtos (SCP), Duplo Circuito Clip Limiter Inteligente (CLP) e Auto Ramp (ARP). A instalação é facilitada pelo projeto avançado do Bumper com 9 posições para ajuste do centro de gravidade, pelo sistema de fixação das caixas de "altas" que são acopladas através de pinos de engate rápido (Quick Pin) com hastes que permitem ajuste de ângulo de inclinação em 8 posições de 0° a 14°, e também pelos diversos controles individuais por caixa, permitindo um rápido e fácil ajuste do alinhamento do sistema. A manutenção é facilitada pela fixação frontal dos componentes da caixa não sendo necessário desmontar o sistema, após instalado, para troca de drivers ou alto-falantes. Todos estes recursos vão fazer você evoluir seu conceito sobre alinhamento de sistemas de áudio.

### OLS 2015



- 1200 Wrms
- 2 Alto Falantes de 15"
- Controle de Volume
- Corte de Frequência Ajustável de 20Hz à 95Hz ou 480Hz
- Turbo Ventilada
- Conectores XLR Macho/Fêmea In/Out Duplos (Stéreo)
- Circuito Clip Limiter Inteligente (CLP)
- Sistema Auto Ramp de Acionamento (ARP)
- Proteção Contra Curto (SCP)
- Entrada Balanceada (BI)
- Proteção Térmica Eletrônica (ETP)
- Sistema de Ventilação Inteligente (ICS)
- Tecla de Inversão de Fase (PHI)
- Ajuste de Fase 180° a 360°
- Dimensões (Alt.xLarg.xProf.) 590x864x560 mm
- Peso: 73,6 Kg



Painel Traseiro

### OLA 280

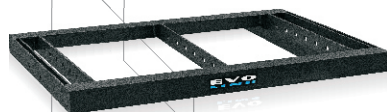


- 600 Wrms
- 2 Alto Falantes de 8"
- Driver de Titânio com Guia de Ondas
- Controle de Volume
- Turbo Ventilada
- Conectores XLR Macho e Fêmea In/Out Duplos (Stéreo)
- Duplo Circuito Clip Limiter Inteligente (DCL)
- Sistema Auto Ramp de Acionamento (ARP)
- Proteção Contra Curto (SCP)
- Entrada Balanceada (BI)
- Proteção Térmica Eletrônica (ETP)
- Sistema de Ventilação Inteligente (ICS)
- Dimensões (Alt.xLarg.xProf.) 295x864x492 mm
- Peso: 40,8 Kg



Painel Traseiro

### BUMPER OBL 80



- Bumper pode ser Utilizado em Montagens Flown/Stacked
- 7 Pontos de Fixação e Ajuste Centro de Gravidade
- 4 Pontos para Fixação Caixa Ols 2015 ou Ola 280
- Fabricado com Chapas de Aço com Medidas 1/4" e 3/16"
- **Acompanha Acessório:**
  - 4 Travas Quick Pin (Pino Rápido) 54mm
- Modelo Desenvolvido para Travas Tipo Quick Pin (Pino Rápido)
- Pintura Eletrostática
- Dimensões (Alt.xLarg.xProf.) 50,8x845x588 mm
- Peso: 16 Kg

## OLS 1018



- 600 Wrms
- 1 Alto Falante de 18"
- Controle de Volume
- Corte de Frequência Ajustável de 20Hz à 95Hz ou 480Hz
- Turbo Ventilada
- Conectores XLR Macho/Fêmea In/Out Duplos (Stéreo)
- Circuito Clip Limiter Inteligente (CLP)
- Sistema Auto Ramp de Acionamento (ARP)
- Proteção Contra Curto (SCP)
- Entrada Balanceada (BI)
- Proteção Térmica Eletrônica (ETP)
- Sistema de Ventilação Inteligente (ICS)
- Tecla de Inversão de Fase (PHI)
- Ajuste de Fase 180° a 360°
- Dimensões (Alt.xLarg.xProf.) 540x647x560 mm
- Peso: 47,3 Kg



Painel Traseiro

## OLA 260



- 300 Wrms
- 2 Alto Falantes de 6"
- Driver de Titânio
- Controle de Volume
- Turbo Ventilada
- Conectores XLR Macho e Fêmea In/Out Duplos (Stéreo)
- Duplo Circuito Clip Limiter Inteligente (DCL)
- Sistema Auto Ramp de Acionamento (ARP)
- Proteção Contra Curto (SCP)
- Entrada Balanceada (BI)
- Proteção Térmica Eletrônica (ETP)
- Sistema de Ventilação Inteligente (ICS)
- Dimensões (Alt.xLarg.xProf.) 210x647x365 mm
- Peso: 23,8 Kg



Painel Traseiro

## BUMPER OBL 60



- Bumper pode ser Utilizado em Montagens Flown/Stacked
- 7 Pontos de Fixação e Ajuste Centro de Gravidade
- 4 Pontos para Fixação Caixa Ols 1018 ou Ola 260
- Fabricado com Chapas de Aço com Medidas 1/4" e 3/16"
- **Acompanha Acessórios:**
  - 4 Travas Quick Pin (Pino Rápido) 54mm
- Modelo Desenvolvido para Travas Tipo Quick Pin (Pino Rápido)
- Pintura Eletrostática
- Dimensões (Alt.xLarg.xProf.) 50,8x628x560 mm
- Peso: 11,8 Kg

## OSL 206V / OSL 206H



- **OSL 206V:**
  - Dimensões (Alt.xLarg.xProf.) 612x144x154,5 mm
  - Peso: 2,1 Kg
- **OSL 206H:**
  - Dimensões (Alt.xLarg.xProf.) 162x626x332 mm
  - Peso: 2,4 Kg